

WHOLESALE  
**WINERY** *Tour*



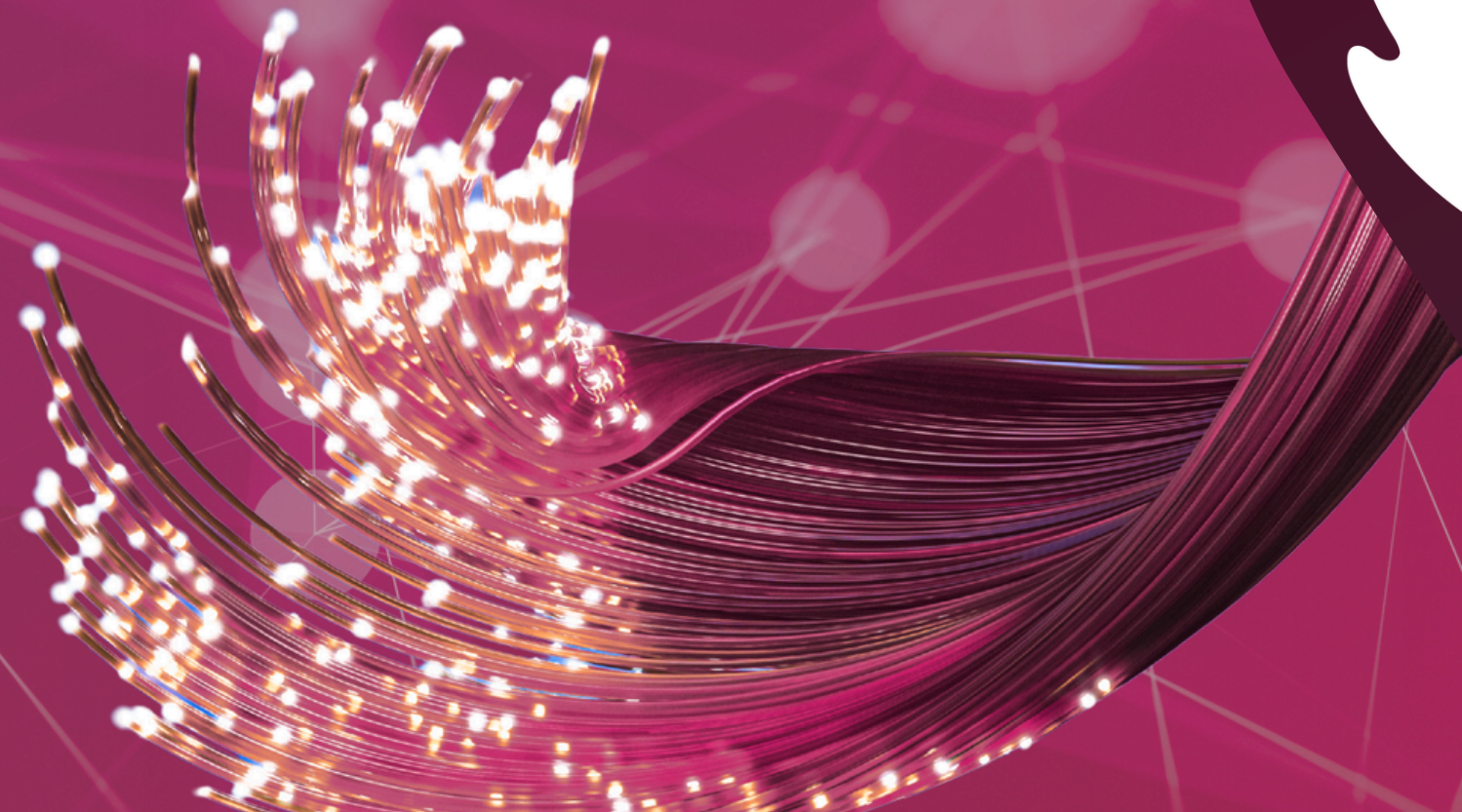
# Lazio

15 aprile 2026

Villa Del Cardinale

WHOLESALE  
**WINERY**

*Town*



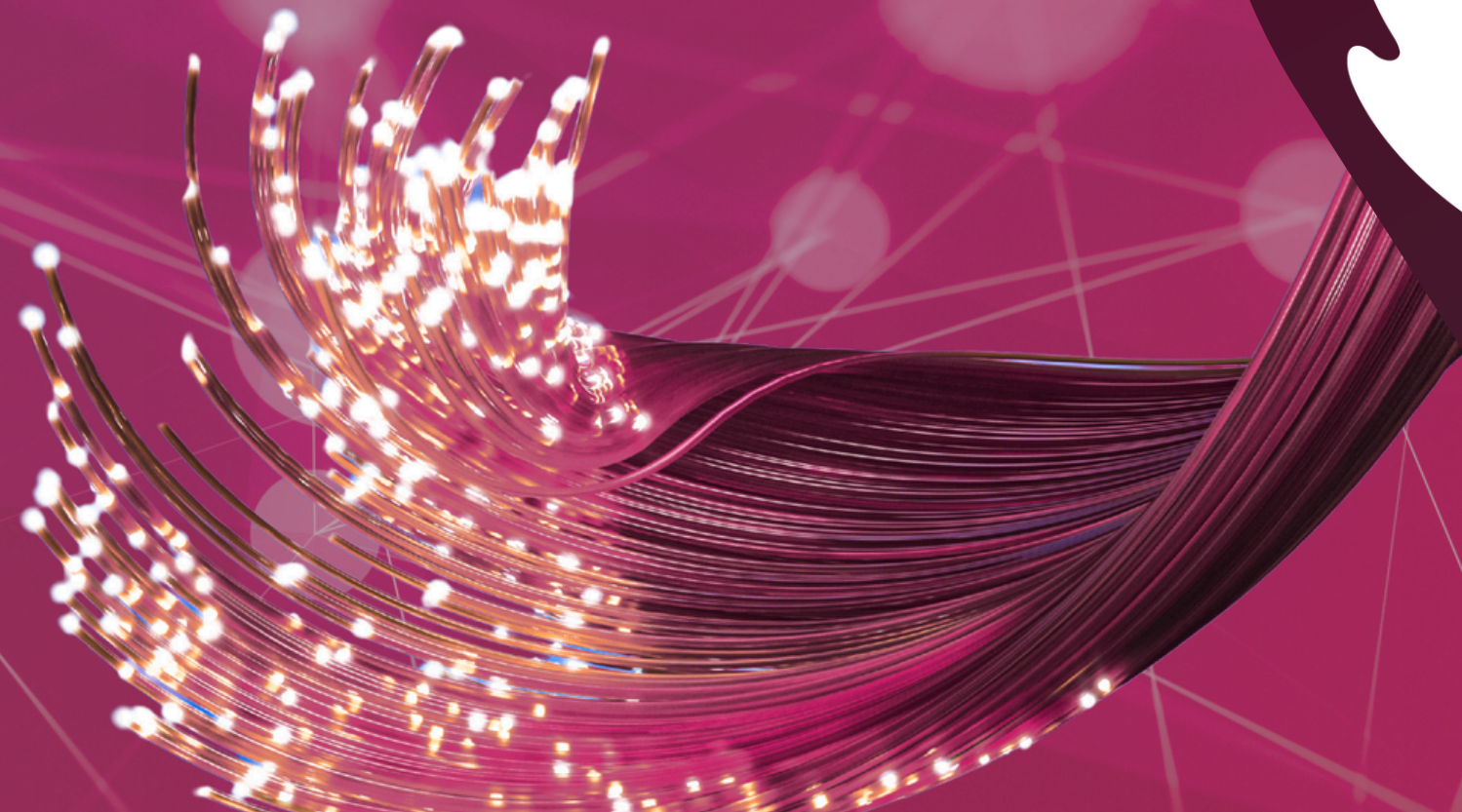
WHOLESALE  
**WINERY** *Tour*



Host Sponsor  
**cellnex**

WHOLESALE  
**WINERY**

*Town*



WHOLESALE  
**WINERY** *Tour*

Costruire reti, abilitare  
ecosistemi

**cellnex** 

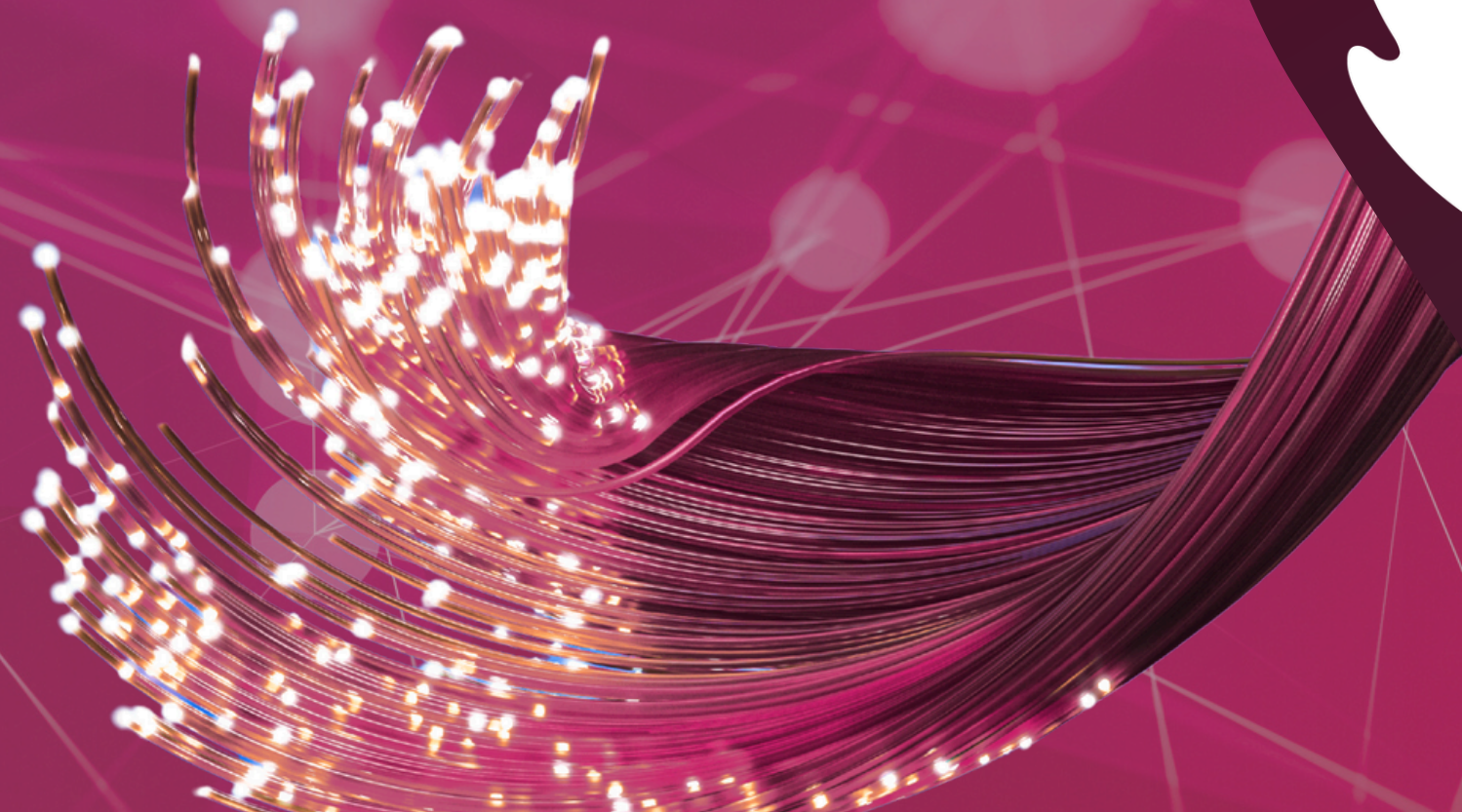


**Gian Marco Biagi**

Head of Enterprise  
Sales

WHOLESALE  
**WINERY**

*Town*  
**SA**



WHOLESALE  
**WINERY** *Tour*

**EOLO: Internet dove c'è un paese**



**Federico Porta**  
**Wholesale Account Manager**

# Copertura Nazionale FWA EOLO

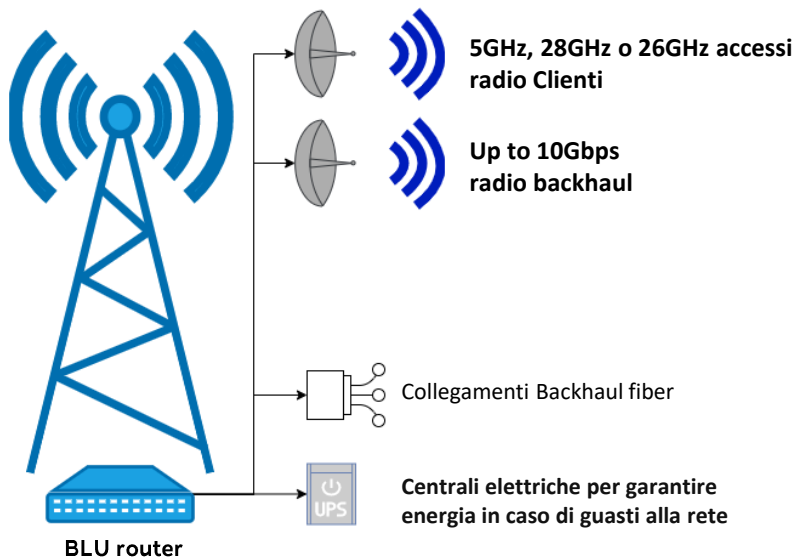
Internet alla portata di tutti anche nei territori più difficili da raggiungere



> 4.200  
BTS



> 22.000 km  
Dark fiber

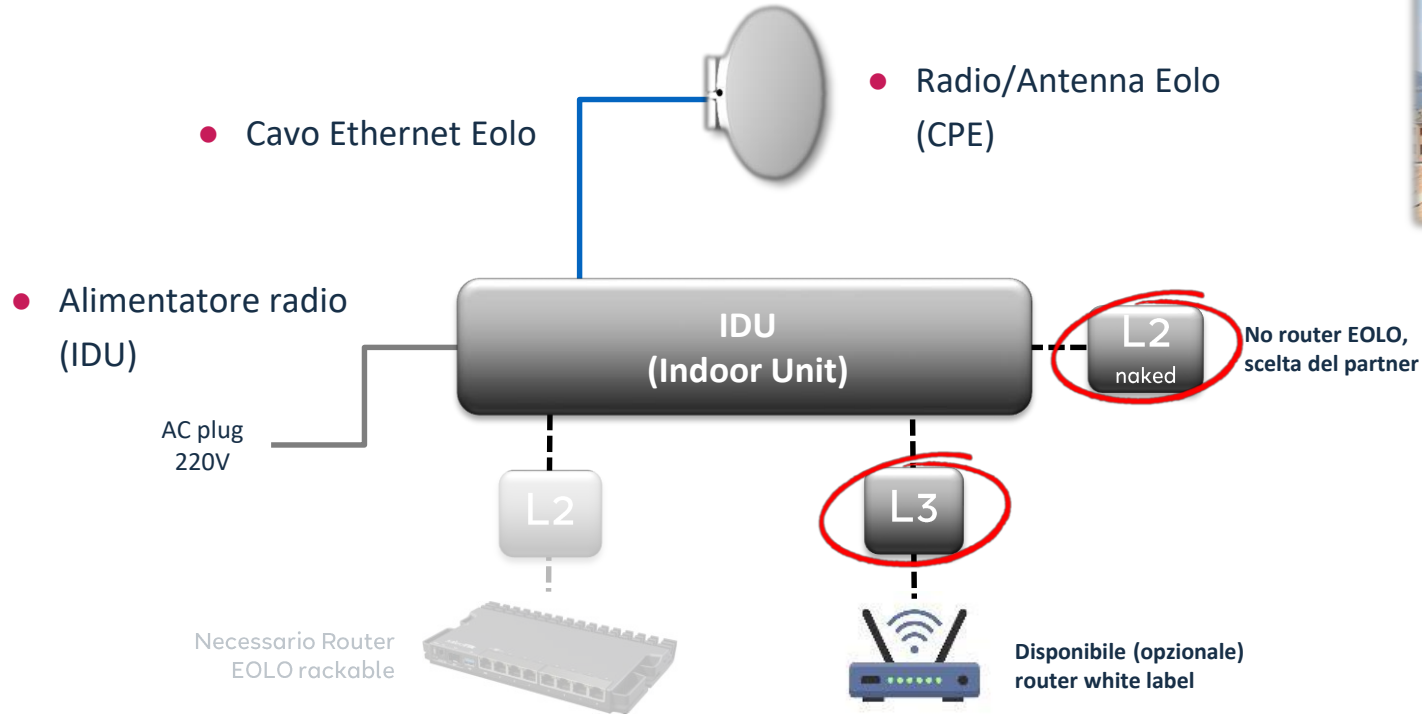


7.200  
Comuni



19M  
coperti >100 Mbps

# Modalità di consegna del traffico



# L'ambizione di EOLO Wholesale

## Da OPERATORE ad ABILITATORE

Non si tratta solo di innovazione tecnica. Il nostro obiettivo è trasformare le nuove opportunità tecnologiche in concrete opportunità commerciali per il mondo Wholesale.



### NEUTRAL HOST

EOLO come Operatore Neutro, un vero Partner Abilitatore per nuove possibilità di Business.



### RETE FIBER-LIKE

Una rete evoluta per garantire le performance che oggi (e domani) fanno la differenza.



### MIGLIOR TECNOLOGIA

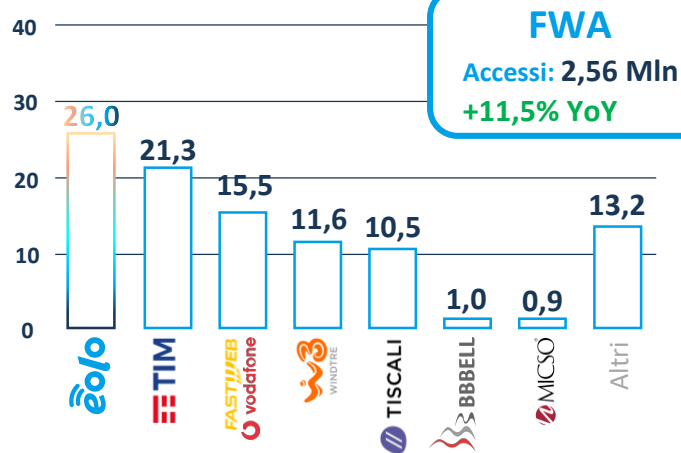
Per garantire la miglior connettività in tutte le aree del territorio italiano.

Da "Dove gli altri non arrivano" a "L'Offerta GIGA per ogni territorio".

# Nuove opportunità per i Partner EOLO Wholesale



RETE FISSA: ACCESSI BROADBAND E ULTRABROADBAND PER TECNOLOGIA (Report AGCOM Set'25)



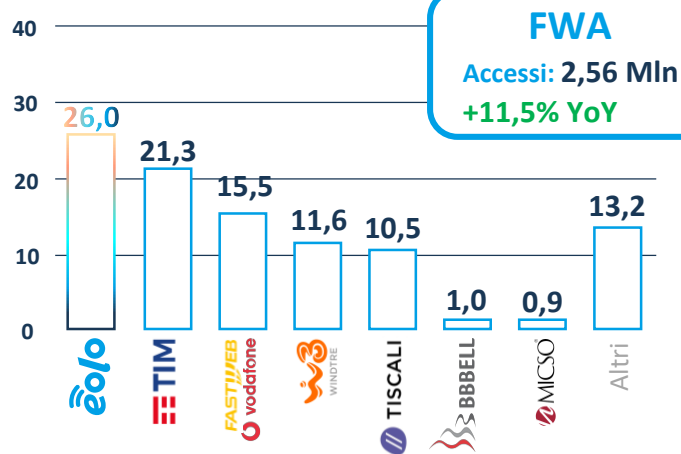
## NUOVO PORTAFOGLIO 5G

Introduzione **nuovi profili 5G mmWave SA** ed  
ampliamento portafoglio offerta **FTTO like**

# Nuove opportunità per i Partner EOLO Wholesale

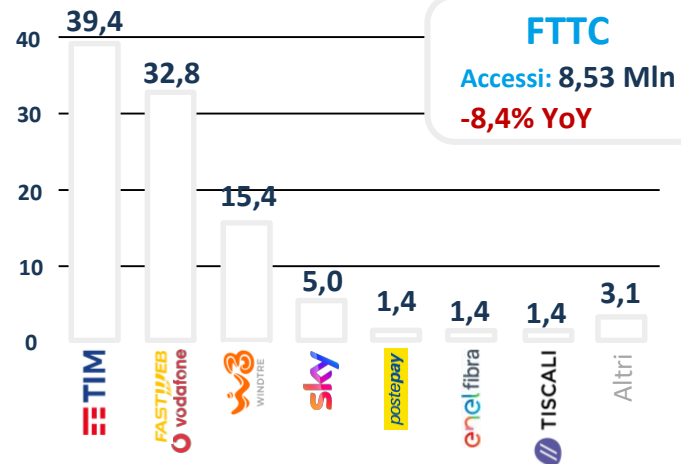


RETE FISSA: ACCESSI BROADBAND E ULTRABROADBAND PER TECNOLOGIA (Report AGCOM Set'25)



## NUOVO PORTAFOGLIO 5G

Introduzione **nuovi profili 5G mmWave SA** ed  
ampliamento portafoglio offerta **FTTO like**



## OPPORTUNITÀ RAME & MIGRAZIONI FWA PROPRIETARIE

**OFFERTA AD HOC** riservata ai Partner per  
incentivare attività di **migrazione massiva**

# FWA 5G mmWave SA | Una scelta importante

## IL NUOVO SERVIZIO

È in grado di raggiungere **velocità fino a 1 Gbps in Download**, sfruttando la **frequenza 26 GHz 5G TDD**.



### ECOSISTEMA GIGA

La piattaforma FWA APERTA A TUTTI



### EXTENDED LONG RANGE

L'evoluzione della Rete 5G FWA



### ROADMAP SVILUPPI

Rilascio Piattaforme On-going



### NUOVO PORTAFOGLIO 5G

Offerta GIGA EWG+5G

# EOLO FWA: Guidiamo il presente, disegniamo il futuro



**Continuiamo  
a guidare il mercato...**

- **Primi in Europa** a portare l'**FWA fino a 1Gbps** sfruttando le capacità della frequenza **26GHz** (Roll out 5G SA in corso: ~500 Comuni coperti ad oggi)
- **Partner** di **ZTE** e **Nokia** per una rete innovativa e di qualità
- **Rete** di installatori potenziata e **capillare** su tutto il territorio
- Oltre **1,5 milioni di utenti connessi** verso il futuro

**...Con uno sguardo al futuro.**

WHOLESALE  
**WINERY** *Tour*



**THANK YOU!**

WHOLESALE  
**WINERY** *Tour*

**COSTRUIAMO  
INSIEME UN NUOVO  
ECOSISTEMA DI  
COMUNICAZIONE**



**Pier Luigi Primotici**

*Country Manager*

Setera Italia

The logo for 'setera' is displayed in a bold, blue, lowercase sans-serif font. It is contained within a white, stylized cloud shape that has a soft, irregular outline. The background of the slide is a deep red color with a subtle pattern of light-colored, interconnected nodes and lines, resembling a network or data structure.

**Setera è specializzata in sviluppo di soluzioni voce e infrastrutture globali a supporto di operatori, system integrator e partner del mondo Telco.**

WHOLESALE  
**WINERY** *Tour*

The logo for 'Winery Tour' features the word 'Winery' in a bold, white, sans-serif font, with 'Tour' written in a white, cursive script font to its right. Below the text is a white silhouette of a wine glass, tilted as if containing liquid.

The logo for 'setera' is displayed in a white cloud-like shape with a blue outline. The word 'setera' is written in a lowercase, blue, sans-serif font.

# Quando i clienti crescono, cresce anche la complessità della comunicazione

Nuove sedi

Nuovi provider

Nuove numerazioni

Nuove integrazioni

WHOLESALE  
**WINERY** *Tour*

The logo for 'Wholesale Winery Tour' features the words 'WHOLESALE' and 'WINERY' in a bold, white, sans-serif font, stacked vertically. To the right, the word 'Tour' is written in a white, cursive script. Below the text is a white silhouette of a wine glass.



**Non è la tecnologia a mancare.  
È la gestione della complessità.**



Non è la tecnologia a mancare.  
È la gestione della complessità.

## **EVOLUZIONE DEL RUOLO PARTNER**



Non è la tecnologia a mancare.  
È la gestione della complessità.

**EVOLUZIONE DEL RUOLO PARTNER**

**da fornitori di tecnologia**

**a progettisti di servizi continuativi**



## **Il principio di Setera**

**Il valore non è nell'applicazione.  
È nell'infrastruttura che la sostiene.**

## Il modello infrastrutturale

- network voce globale
- gestione centralizzata
- scalabilità internazionale

## **Cosa cambia per il partner**

- attivazioni più rapide
- architetture più semplici
- modelli replicabili
- maggiore controllo operativo



Cosa cambia per il partner

→ attivazioni più rapide  
**crescere senza che**

→ architetture più semplici

**l'infrastruttura diventi un limite**

→ maggiore controllo operativo



# Parola d'ordine: **FLESSIBILITÀ**

integrazione diretta infrastrutturale

integrazione UC enterprise

servizio completamente gestito



# setera OneCloud



**Ambiente unico per:**

⇒ utenti ⇒ sedi ⇒ numerazioni ⇒ telefonia integrate

Integrazione voce su:



Teams



Webex



Zoom

WHOLESALE  
**WINERY** *Tour*

## **Opportunità per il partner**

→ entrare su clienti già attivi

→ proteggere la relazione commerciale

→ generare upselling

→ accompagnare la crescita

# seteraAI

Un ecosistema di strumenti intelligenti progettati da Setera per valorizzare comunicazioni, dati e relazioni con i clienti.

Assistant

VoiceNote

Analytics

SmartAgenda

# seteraAI

**l'Intelligenza Artificiale diventa un'estensione naturale della comunicazione aziendale e un'evoluzione concreta dell'offerta Telco**



**Tradurre la complessità in un  
modello comprensibile,  
vendibile e sostenibile.**



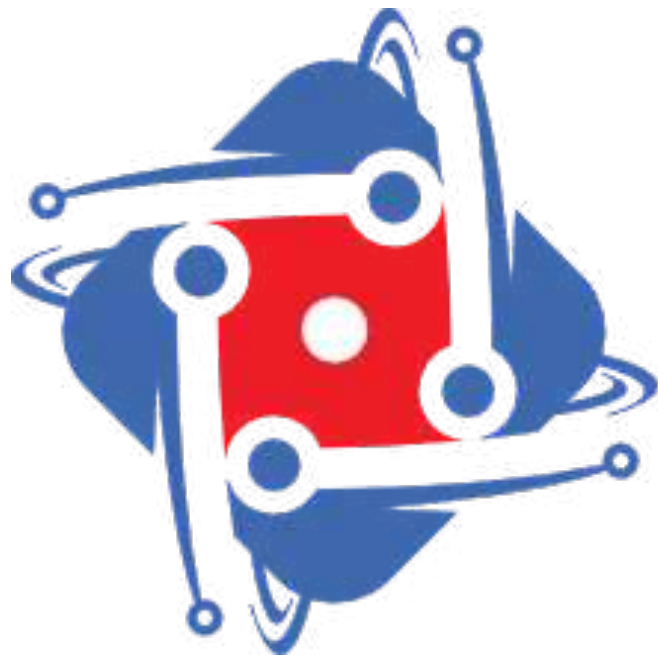


**La comunicazione diventa un motore di crescita, quando è un ecosistema coerente e gestito.**

**Costruiamo insieme il prossimo  
passo della comunicazione**

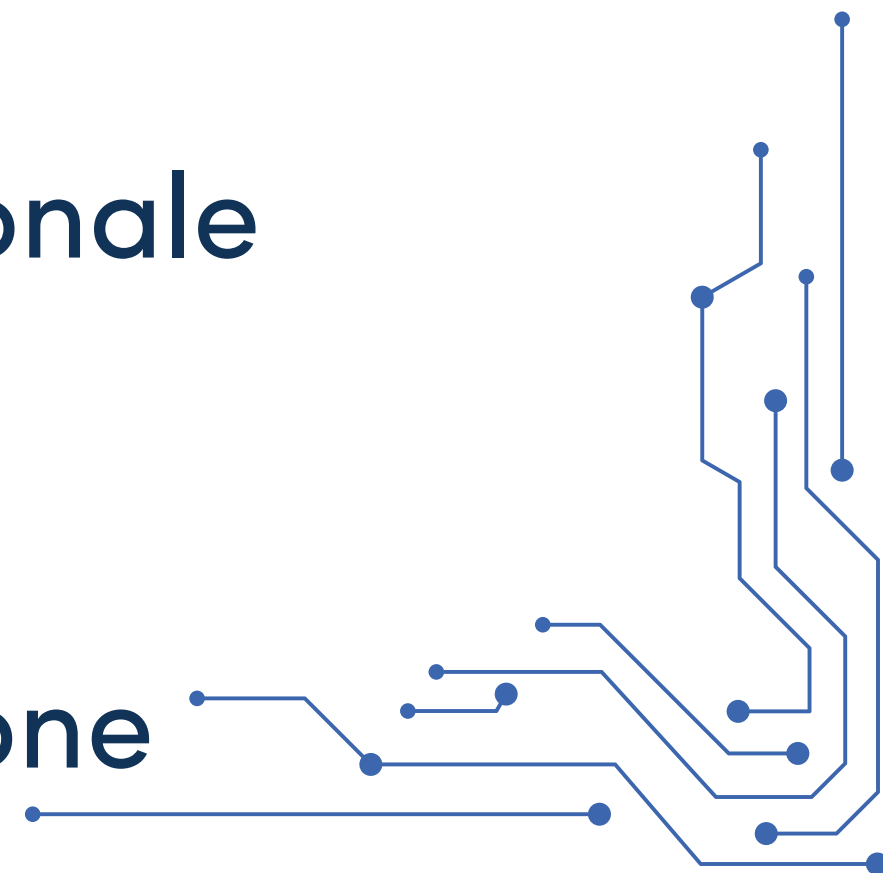


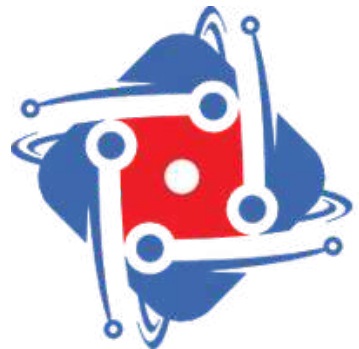
**Parliamone insieme al nostro stand**



# VeryFile SA

- System integrator internazionale
- Fashion & luxury retail
- Presenza multi-paese
- Infrastrutture e comunicazione

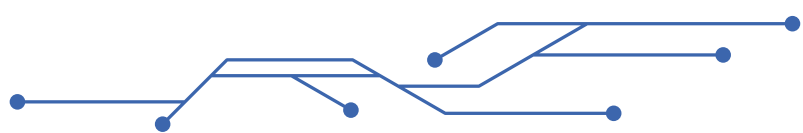


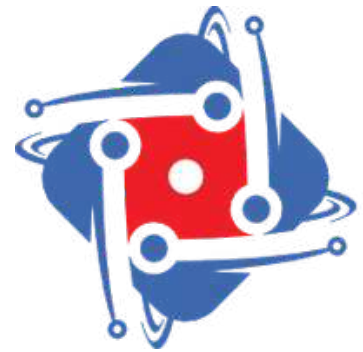


## VeryFile SA

### **La sfida:**

costruire un modello che permettesse di crescere rapidamente, mantenendo controllo e qualità del servizio su tutte le sedi.

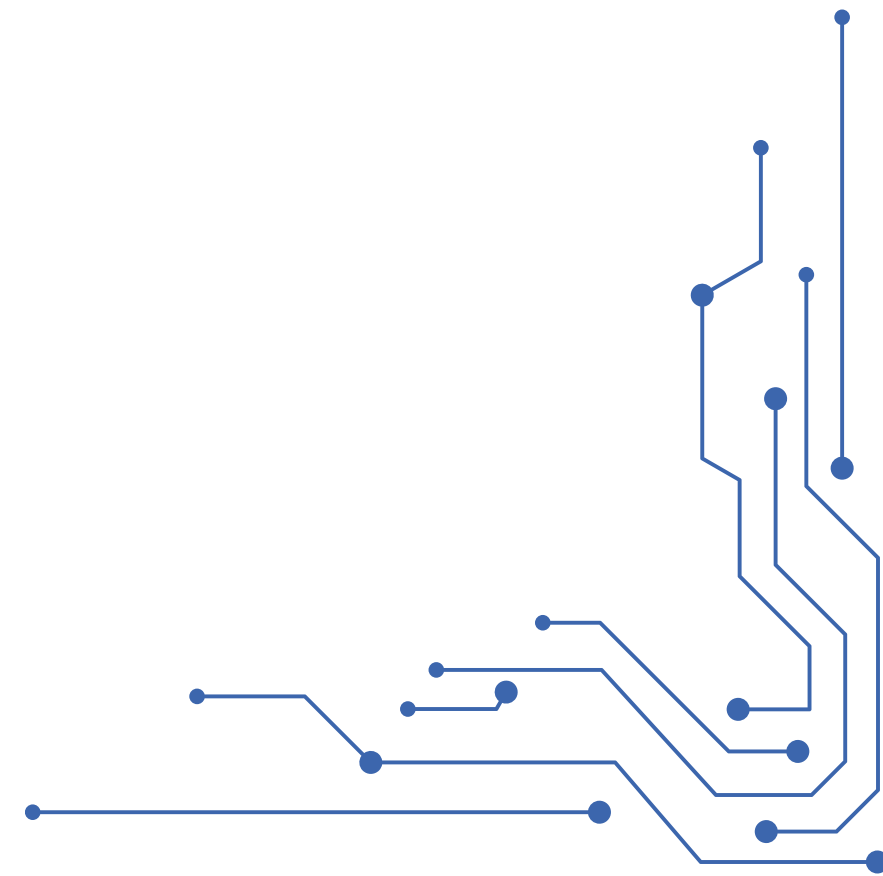
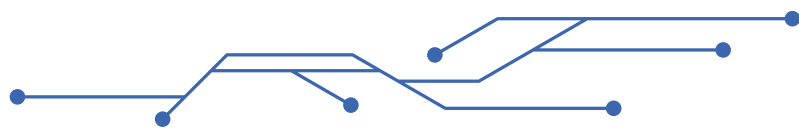




# VeryFile SA

## L'intervento Setera:

- **OneCloud**
- Infrastruttura voce globale
- Centralizzazione numerazioni e traffico

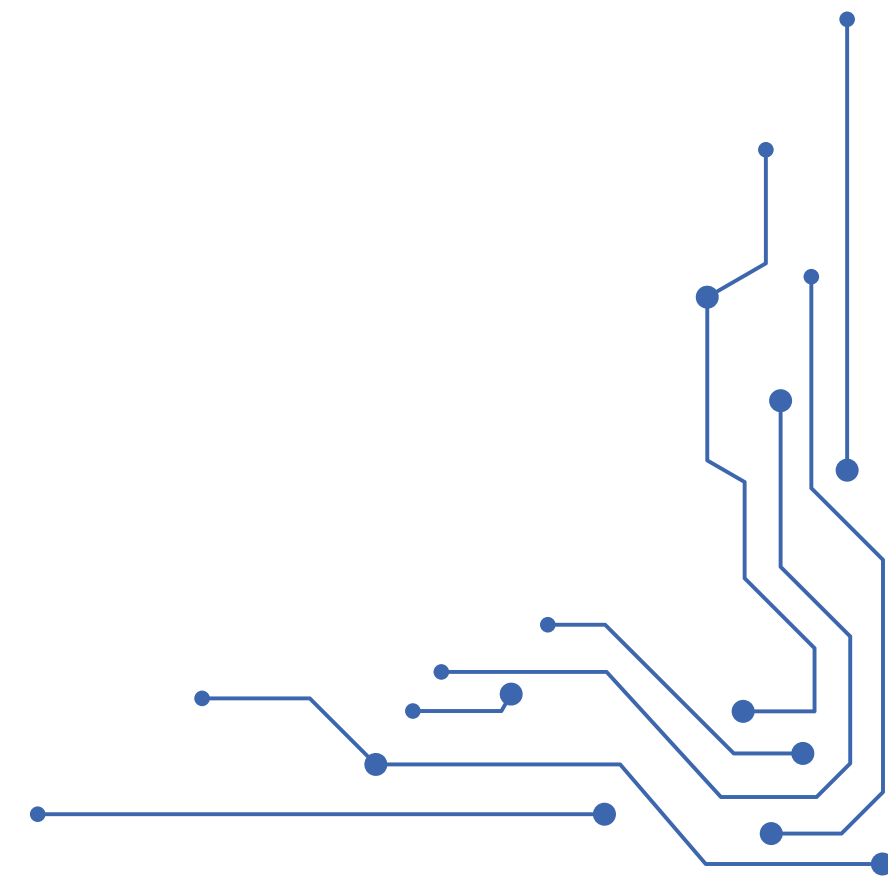


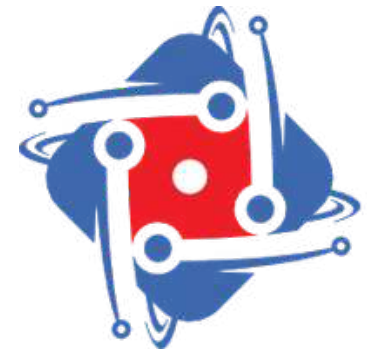


# VeryFile SA

## **Il risultato:**

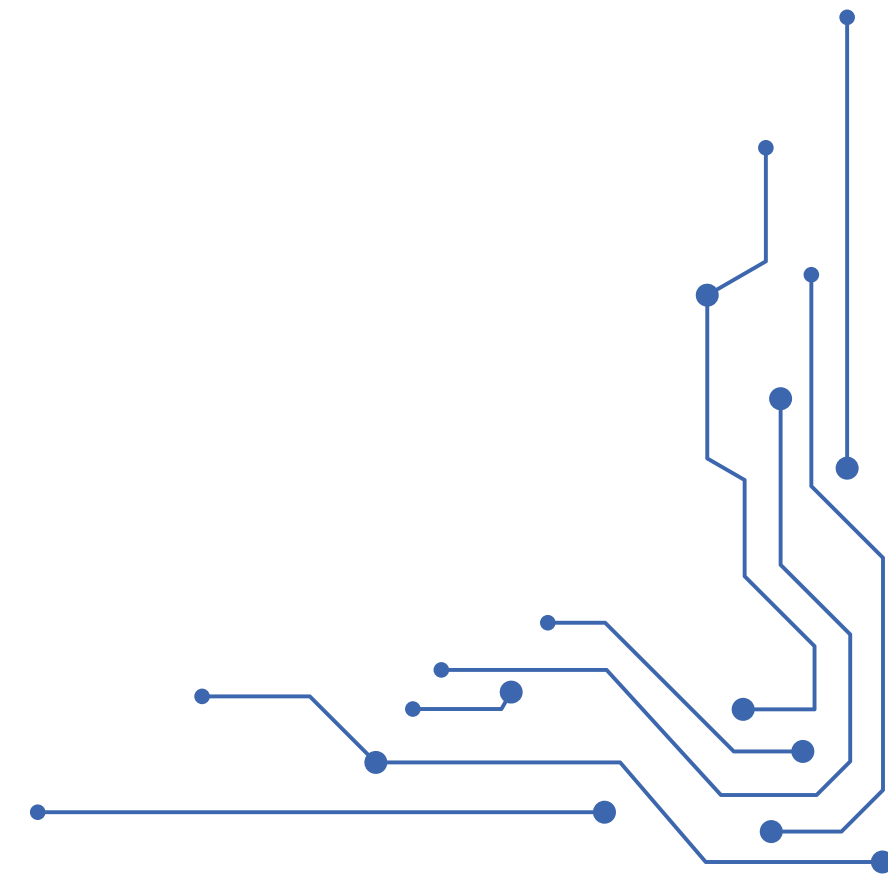
- Attivazioni più rapide
- Maggiore controllo operativo
- Servizio scalabile
- Modello replicabile





VeryFile SA

**Quando l'infrastruttura è giusta  
la complessità diventa opportunità**



WHOLESALE  
**WINERY** *Tour*

**Grazie!**


WHOLESALE  
**WINERY**

*Town*



# WHOLESALE WINERY *Tour*

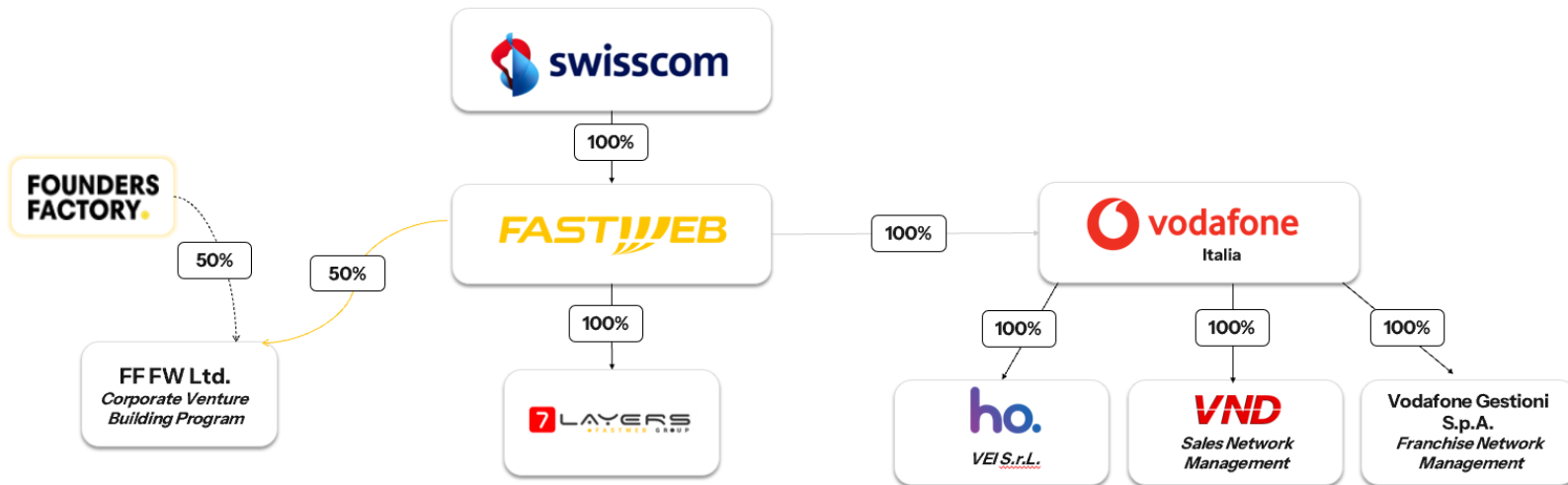
**FASTWEB**

FASTWEB +  Vodafone



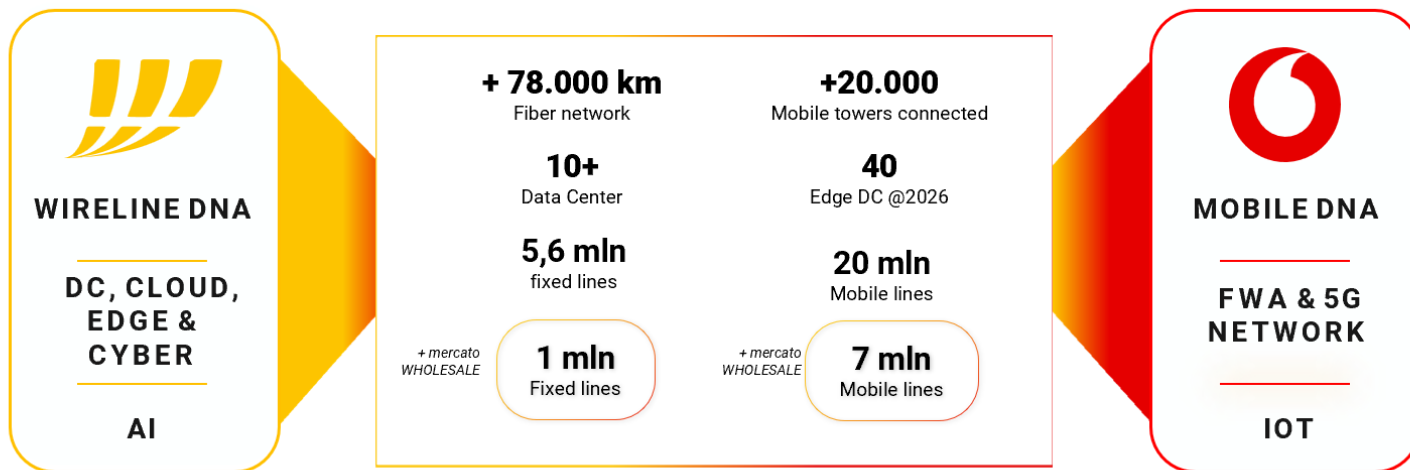
**Antonio Cristillo**  
Manager Of Wholesale  
Strategic Operator

# STRUTTURA SOCIETARIA FASTWEB + VODAFONE



# L'UNIONE DI ECCELLENZE COMPLEMENTARI

CHE APPORTANO VALORE AL  
MERCATO WHOLESALE



01 LA SOCIETA'

02 ONE-STOP-SHOP STRATEGY

03 INFRASTRUTTURA

04 PORTFOLIO

05 ECCELLENZA OPERATIVA

02

## ONE-STOP-SHOP STRATEGY

## ONE-STOP-SHOP I PILASTRI DELLA STRATEGIA

### ONE-STOP-SHOP I PILASTRI DELLA STRATEGIA



#### INFRASTRUTTURA

Copertura, capacità,  
affidabilità e stabilità



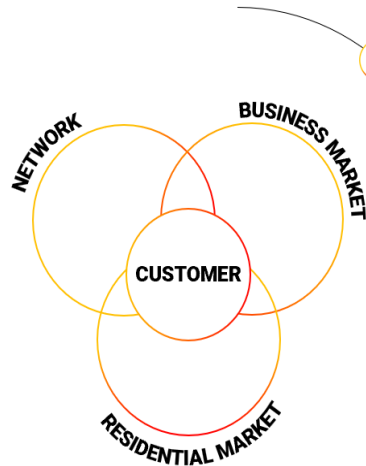
#### PORTFOLIO INNOVATIVO

Wireline, Mobile, DC &  
Cloud, Cybersec, Energy,  
IoT, ...



#### ECCELLENZA OPERATIVA

Digital & AI-driven, SLA-  
driven, real-time, Privacy &  
Security, ...



**Cliente** al centro di ogni nostra scelta



**Infrastruttura** all'avanguardia, flessibile e scalabile



Ampia **copertura** sia su tecnologia fissa che mobile



**Servizi** competitivi ed innovativi



**Eccellenza** operativa e **semplicità** di processi e strumenti

INFRASTRUTTURA

# INFRASTRUTTURA NAZIONALE

Oltre 78.000 Km di Fibra che interconnette oltre 60 Carriers Pops e 2.700 Central Offices, con MAN in diverse aree. Nuova "Long Distance Network"

Percorsi multipli che garantiscono un'elevata affidabilità

- Larghezza di Banda 10G, 100G, 200G e 400G
- Restoration feature

Rete connessa ai principali Hubs europei

**PRINCIPALI DATA CENTER CONNESSI**

**Milan** Caldera Campus  
Data4  
Equinix ML2 ML3 ML5

**Milan Sizzano** - Stack  
**Ponte S.Pietro (BG)** Aruba  
**Arezzo** Aruba

**Rome** Aruba  
Namex  
Tecnopolo  
Mediterra/CloudEurope  
Digital Realty

**Carini** - Open Hub Med

**ALTRI PUNTI DI CONNESSIONE**

Main Carrier POP  
Main Italian NAPs  
Main international NAPs  
(DECIX, AMSIX, LINX)

**CLS**

**Catania** - Epic  
**Crotone** - Ionian  
**Palermo** - Sicily Hub

**Mazara del Vallo** MENA/TE  
Uniritreno  
Go  
Melita



- 01 LA SOCIETÀ
- 02 ONE-STOP-SHOP STRATEGY
- 03 INFRASTRUTTURA
- 04 PORTFOLIO
- 05 ECCELLENZA OPERATIVA

05

## ECCELLENZA OPERATIVA

## INTELLIGENZA ARTIFICIALE

- Monitoring ed ottimizzazione dei processi con tecniche di Process Mining, per portare l'efficienza e la qualità dell'AI nel mondo operativo



**FASTWEB MIA**

**Modello Italiano di  
Intelligenza  
Artificiale**

### NEXXT AI FACTORY



- Supercomputer **tra i migliori al mondo** per prestazioni e sicurezza
- Il 1° in Italia completamente dedicato al business e **all'AI generativa**

<b>31</b> NODES DGX-H100	⋮	 DATA IN ITALY
<b>248</b> GPU H100 Tensor Core	⋮	 GREEN 100% POWERED BY RENEWABLE ENERGY

## RETE MOBILE

Fastweb+Vodafone in 2024: la migliore rete mobile certificata da esperti



WHOLESALE  
**WINERY** *Tour*



**THANK YOU!**

# WHOLESALE **WINERY** *Tour*

**SINERGIE DI RETE:**  
CONDIVIDERE LA RETE PER  
COSTRUIRE IL FUTURO



IT INFRASTRUCTURE &  
MANAGED SOLUTIONS



**Pietrangelo di Fiore**  
Chief Commercial Officer



IT INFRASTRUCTURE &  
MANAGED SOLUTIONS

...dopo 20 anni di esperienza maturati attraverso  
strategia, consulenza specialistica e sviluppo  
innovativo....

**2023**

**2bite srl**

Operatore Internet  
Locale

WISP

**2024**

**Abacus Group**

Ingresso nel Gruppo  
Internazionale Abacus

Nasce air2bite srl

**2025**

**air2bite**

an Abacus Company

Operatore Nazionale

- Sviluppo nuove divisioni di business "diretta e wholesale"
- Nuovi accordi strategici/partnership commerciali
- Nuova infrastruttura di rete
- Inserimento di nuovi servizi
- Acquisizioni di società Telco

**2026**

**air2bite**

an Abacus Company

Operatore Nazionale

- Nuovi progetti
- Nuovi servizi
- Nuove acquisizioni
- Nuove Integrazioni
- Nuove partnership



Abacus  
Company

# Official Numbers

+ 78.000 km

Fiber network (50% ftth)


+20.000

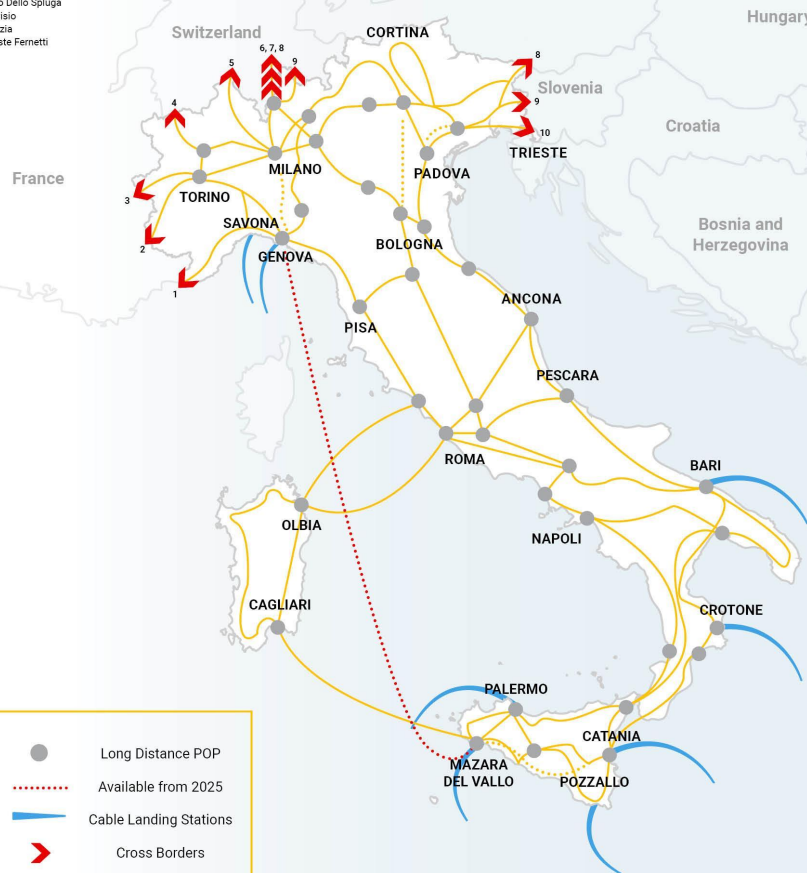
Mobile towers connected

**01. +1.200 Km di infrastruttura in fibra Fastweb fra tratte in Dark Fiber e circuiti trasmissivi utilizzati da air2bite**

**02. Servizi WDM a 10 Gb attivi fra i POP di Roma – Milano – L'Aquila – Pescara – Teramo – Vasto – Roccaraso**

- Cross Borders**
1. Ventimiglia
  2. Colle della Maddalena
  3. Bardonecchia
  4. Tunnel Gran San Bernardo
  5. Passo Del Gries
  6. Ponte Tresa
  7. Bizzarone
  8. Chiasso
  9. Passo Dello Spluga
  10. Tarvisio
  11. Gorizia
  12. Trieste Fernetti

**FASTWEB +** 





IT INFRASTRUCTURE &  
MANAGED SOLUTIONS



# Case history Gruppo Turistico Nazionale

15.04.026

- Sardegna
- Puglia
- Sicilia
- Calabria
- Abruzzo
- Piemonte



# Bluserena Spa Hotel & Resort..

- 13 resort 4 e 5 stelle, 4200 camere  
2500 dipendenti

---

- 6 regioni

---

- Rete Wi-Fi in tutte le camere e  
negli spazi comuni

---

- Server aziendali On-Prem

---

- Fatturato > 225 mil €

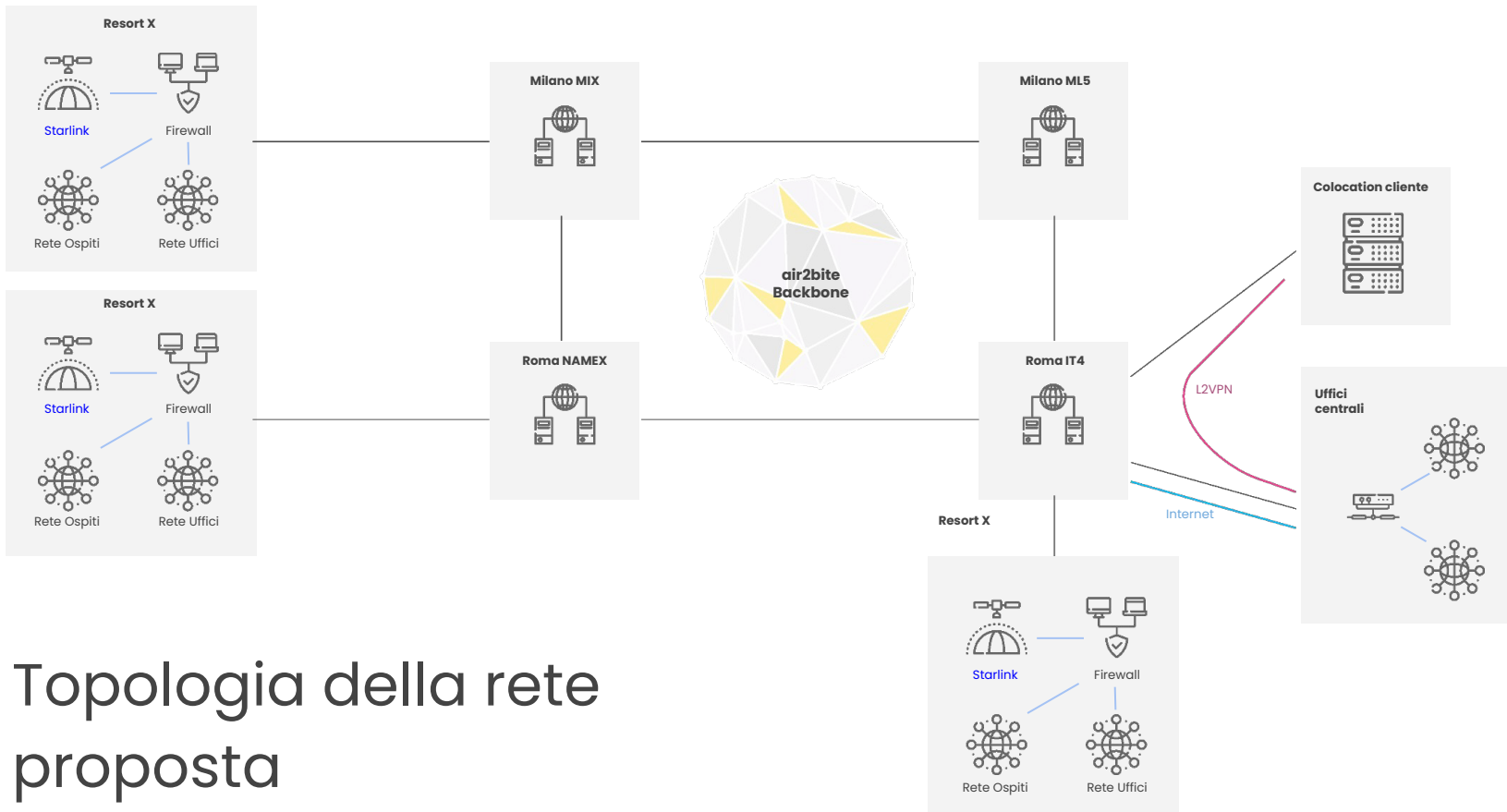


IT INFRASTRUCTURE &  
MANAGED SOLUTIONS

Il gruppo sta attuando un grande piano di investimento che riguarda il rinnovo di tutte le strutture alberghiero sia dal punto di vista estetico che tecnologico.

## Soluzioni proposte e realizzate

- **Connettività** WDM 10Gbps per ogni resort con diversificazione dei pop di accesso air2bite tra Roma e Milano
- **Backup** della LAN di servizio di ogni struttura tramite secondo link satellitare (Starlink)
- **Accesso** ibrido 1Gbps per gli uffici dove si trovavano i server aziendali.
- **Internet** + L2VPN verso il nuovo data center
- **Ospitalità** in Data Center tier IV (IT4 Roma) con L2VPN verso gli uffici per la migrazione trasparente dei servizi presso la nuova location
- **Telefonia VoIP** con trunk sip e GNR 1000 e 10000 numeri verso i resort con terminazione E1 per il collegamento ai vecchi PBX o SIP verso i nuovi PBX



# Topologia della rete proposta



# Let's Build the Future Together

Angelo Di Fiore

Tel. 320 303 5110

[angelo.difiore@air2bite.com](mailto:angelo.difiore@air2bite.com)



IT INFRASTRUCTURE &  
MANAGED SOLUTIONS

Palazzo direzionale Carispaq  
Corso Vittorio Emanuele II, 48  
67100 L'Aquila (AQ)

[air2bite.com](https://air2bite.com)





WHOLESALE  
**WINERY** *Tour*

**THANK YOU!**

WHOLESALE  
**WINERY**

*Town*



# WHOLESALE **WINERY** *Tour*

**Vianova Wholesale:**

**il partner per crescere nel Mobile e nel Cloud**



**Alberto Urbani**  
Partner Development Manager

# Il ruolo degli ISP sta evolvendo

## Cosa cercano i Clienti

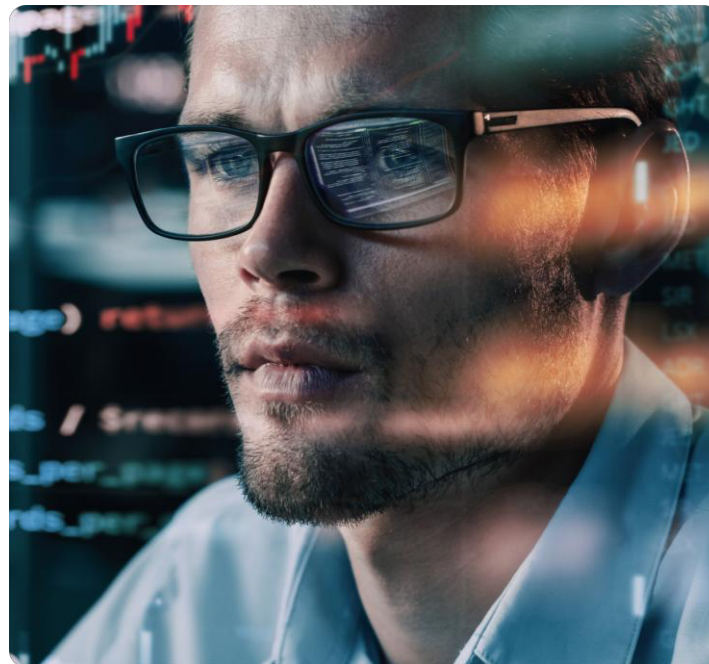
- ✓ Un unico interlocutore tecnologico
- ✓ Una suite di servizi integrati
- ✓ Un supporto affidabile e di qualità
- ✓ La continuità nel tempo
- ✓ Una relazione di fiducia con il Reseller



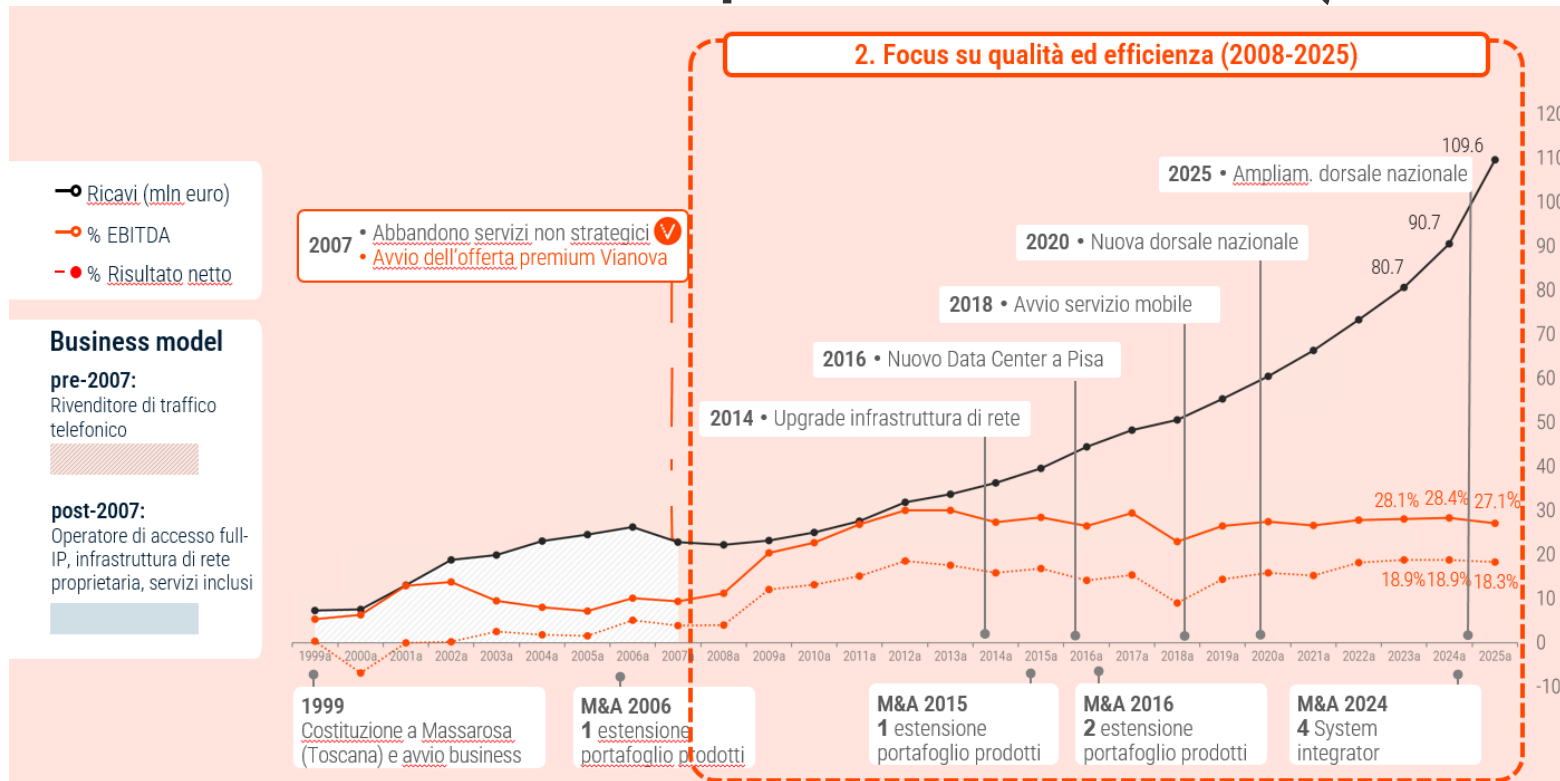
# Ampliare l'offerta aumenta il valore del Cliente

**L'integrazione di nuovi servizi permette di:**

- ✓ Aumentare l'ARPU
- ✓ Aumentare la fidelizzazione
- ✓ Rafforzare la relazione con il Cliente
- ✓ Differenziarsi dalla concorrenza



# La nostra storia – Focus su qualità ed efficienza (2008-2025)



## I nostri Data Center (Pisa, Massarosa, Torino)



Circa **1,400 mq**  
Superficie totale

**206 Racks**  
Rack 42U

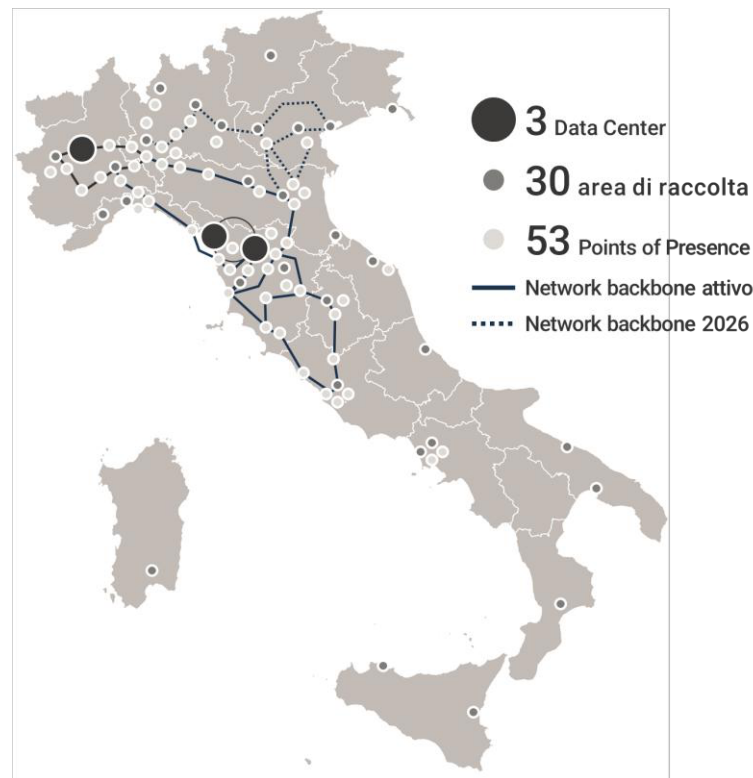
**120 Racks**  
Rack 24U

- ✓ Le strutture sono situate in zone a bassa sismicità e costruite con criteri antiallagamento e antisismici in grado di sopportare alluvioni e terremoti di grande entità.
- ✓ Tutti i sistemi sono costantemente monitorati 24 ore su 24, 7 giorni su 7.
- ✓ Le strutture sono protette da sistemi di allarme perimetrale e di videosorveglianza collegati in remoto con società di vigilanza locali.

# Infrastruttura nazionale

## Infrastrutture chiave per un controllo dei servizi affidabile, sicuro e a bassa latenza

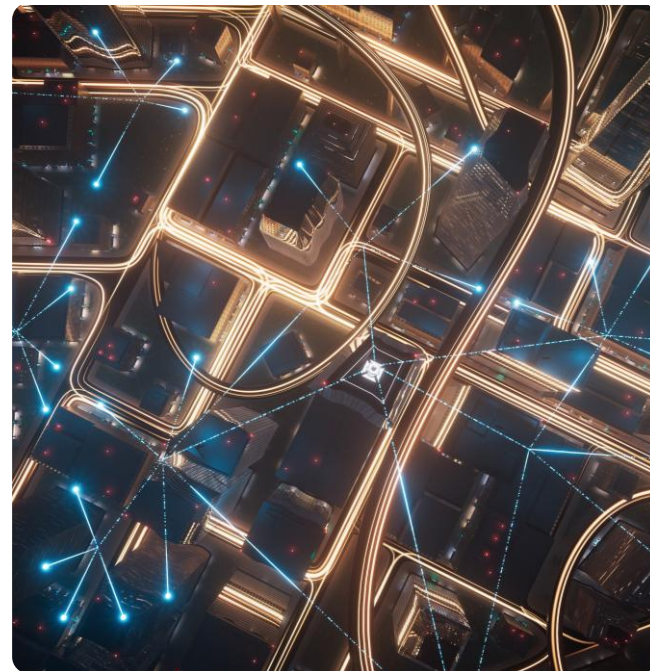
- ✓ 3 Data Centers (2.85 MW) 100% Italiani
- ✓ 3,600 km backbone
- ✓ Connessioni dirette con i principali Internet Exchange Points  
MIX (Milan), NameX (Rome), TIX (Florence), TopiX (Turin), AMSIX (Amsterdam), DeCIX (Frankfurt), FrancelX (Paris), LINX1 (London), DeCIX (Marseille)
- ✓ 2 Network Operations Centers (NOC)
- ✓ Interconnessioni dirette con i principali operatori italiani



# ATR Air Time Reseller

## Piattaforma mobile multitenant

- ✓ Vianova è un Full MVNO sotto rete di Fastweb/Vodafone
- ✓ Componenti per gestire tutti i servizi in autonomia HLR, BSS ...
- ✓ Copertura 2G, 4G e 5G senza limitazione dei servizi
- ✓ Piattaforma ridondata nei Data Center di Pisa e Massarosa



# ATR Air Time Reseller

## Piattaforma Mobile multitenant

- ✓ Portale per la gestione del ciclo di vita delle SIM
- ✓ API per integrare la gestione del ciclo di vita delle SIM con il CRM o il gestionale del Reseller
- ✓ eSIM e half SIM in materiale riciclato, personalizzate con il tuo brand
- ✓ Roaming Like at Home con inclusi Svizzera, Regno Unito e Principato di Monaco
- ✓ Nessun rischio economico per il Reseller (traffico Voce, Dati, SMS e RLAH incluso)

**SIM**  
Home > SIM Manager > SIM

Cerca [ ] [ ] FILTRO [ ] [ ] ESPORTA [ ]

SIM (CC) [ ]	TIPO [ ]	NUMERO [ ]	UTENTE [ ]	PROFLO [ ]	CREDITO [ ]	STATO [ ]
1242550	SIM					if Disponibile
242550	eSIM					X MNP scartata
242550	SIM	3783344555	Alessandro Rossi	Agile	13,5800000	O In attivazione
242550	eSIM	3783344555	-	Agile	13,5800000	O MNP in corso
242550	eSIM	3783344555	Alessandro Rossi	Agile	13,5800000	✓ Attivo
242550	SIM	3783344555	-	Agile	13,5800000	O In transito
242550	SIM	3783344555	Alessandro Rossi	Agile	13,5800000	X Sospezo
242550	SIM	3783344555	-			X Eliminato
242550	SIM	3783344555	Alessandro Rossi	Agile	13,5800000	✓ Attivo

**Servizi a consumo**  
Scegli per quali categorie di servizi vuoi abilitare il consumo extra.

Internet	Voce
<ul style="list-style-type: none"><li>• Italia <input type="checkbox"/></li><li>• Roaming UE <input type="checkbox"/></li><li>• Roaming Extra UE <input type="checkbox"/></li></ul>	<ul style="list-style-type: none"><li>• Internazionali</li><li>• Roaming UE</li><li>• Roaming Extra UE</li><li>• Premium</li></ul>

# ATR Air Time Reseller

## Piattaforma Mobile multitenant

- ✓ Pacchetti estero già configurati
- ✓ Garanzia di spesa per il Cliente finale
- ✓ Statistiche di traffico dettagliate - CDR
- ✓ Business plan del Reseller
- ✓ Tutti gli adempimenti regolamentari a carico di Vianova (intercettazione, localizzazione, etc.)

### Pacchetti opzionali

Consulta il dettaglio per avere informazioni sui servizi compresi e le destinazioni incluse.

#### Nord America PLUS

Durata minima: 12 mesi

##### Internet

Traffico compreso **4 GB**  
Effettuato: 0 GB Residuo: 4 GB

##### Voce

All'estero in uscita **500**  
Effettuato: 0m 00s Residuo: 500m 00s

All'estero in entrata **500**  
Effettuato: 0m 00s Residuo: 300m 00s

Dall'Italia in uscita **500**  
Effettuato: 0m 00s Residuo: 500m 00s

##### SMS

All'estero  
Effettuato: 0 Residuo: 0

Dall'Italia  
Effettuato: 0 Residuo: 0

Attiva pacchetto

Rinnovo automatico

### Credito SIM

#### Analisi consumi

0,00€



● Internet ● Voce ● SMS ● Italia ● UE ● Extra UE

#### Riepilogo del mese

Credito a inizio mese	0,00 €
Ricariche nel mese	0,00 €
Servizi a consumo nel mese	0,00 €
Credito residuo	0,00 €

STATISTICHE TRAFFICO

### Ricarica credito SIM

Il credito della SIM è necessario per l'utilizzo dei servizi a consumo non inclusi nel profilo e resta disponibile se non usato nel mese in corso.

# Virtual Data Center

## Punti di forza:

- ✓ Sovranità digitale grazie ai Datacenter e ai software di proprietà
- ✓ Servizi di Disaster Recovery automatici
- ✓ Servizi di Backup as a Service
- ✓ Gestione dei Clienti da un unico portale
- ✓ Acquista solo le risorse necessarie per i tuoi Clienti



# Virtual Data Center

## I tuoi Clienti potranno:

- ✓ Proteggere i propri dati con un sistema di backup cifrato, compresso e deduplicato
- ✓ Effettuare in autonomia il backup di tutte le Virtual Machine impostando la frequenza e la retention
- ✓ Integrare i sistemi tramite API



# Grazie per l'attenzione



**Alberto Urbani**  
Business Development Manager  
Vianova

[alberto.urbani@vianova.it](mailto:alberto.urbani@vianova.it)



**Vianova spa**  
Via di Montramito, 431  
55054 Massarosa (LU) Italy  
Via Egidio Giannesi, 14  
56121 Pisa (PI) Italy

Tel.: +39 0584 4244.1 | Fax: +39 0584 4244.201  
Servizio Clienti: 145 o [info@vianova.it](mailto:info@vianova.it)



WHOLESALE  
**WINERY** *Tour*



**THANK YOU!**

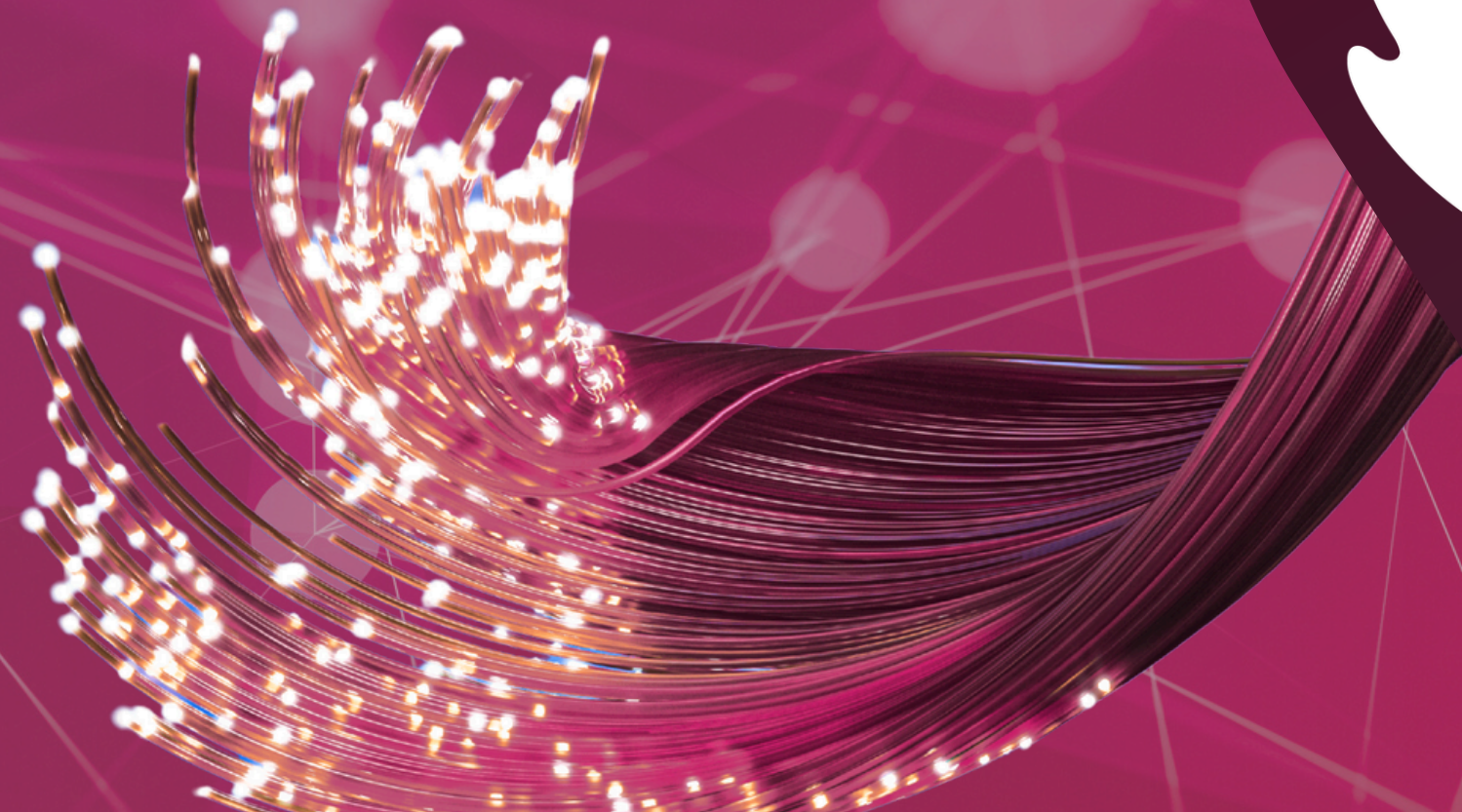
# “Quanti di voi hanno clienti che chiedono sempre più servizi oltre alla connettività?”

Oggi vorrei condividere con voi come operatori locali e ISP possono ampliare la propria offerta integrando servizi Mobile e Cloud senza dover affrontare la complessità di diventare operatori mobili o provider cloud.

E soprattutto come farlo mantenendo il controllo della relazione con il cliente.

WHOLESALE  
**WINERY**

*Town*



# WHOLESALE **WINERY** *Tour*

L'infrastruttura è davvero così importante?

The logo for Fiber Telecom, consisting of the letters 'FT' in white on a red-to-orange gradient background.

Fiber  
Telecom



**Valerio Corrente**  
Wholesale Account  
Manager

## “..Telco B2B

*la svolta è già iniziata: non vince più chi connette soltanto, ma chi accompagna le imprese nei nodi più delicati della trasformazione digitale, tra compliance, continuità operativa e automazione intelligente..”*

La **connettività** rimane la base del servizio, ma non determina più la dinamica competitiva. Le imprese chiedono sicurezza avanzata, orchestrazione di soluzioni complesse e percorsi digitali capaci di sostenere decisioni rapide, continue e affidabili

[Report MCKinsey Corcom](#)

## Chi siamo

Siamo un operatore wholesale e offriamo servizi e soluzioni pensate e progettate per ISP, Wisp, Cloud Provider e System Integrator.

I nostri partner operano in uno Scenario in cui la connettività è il principio per la governance, il supporto, la business continuity e l'utilizzo del Cloud che oramai controllano le diverse applicazioni utilizzate nel mercato Enterprise

## L'Approccio

Ciò che ci contraddistingue è un un approccio concreto e agile una dialettica propria degli attori e vicina ai mercati di riferimento che spesso e volentieri diventa spunto per nuove e comuni opportunità.

Operando solo in ambito wholesale costruiamo solidi rapporti di fiducia nell'interesse esclusivo dei nostri clienti / Partners e del loro futuro.

## Virtual Isp

è la nuova Suite FT che consente ad un operatore di completare o ricreare l'infrastruttura necessaria ad agire come un Internet Service Provider:

- Supporto Legale - Project Management dedicato
- Kit Raccolta Accessi Multi Carrier (FTTC - FTTH - FWA - SAT - 5G)
- Noleggio Indirizzi IP
- Virtual Router - Radius & Bras
- IP Transit & DDoS Mitigation
- Direct Cloud
- Housing e Colocation
- Datacenter Interconnect
- Private Data Storage
- Soc As a Service

## Kit Accessi Multicarrier

Fiber Telecom aggrega i principali fornitori di rete per implementare la banda ultra-larga in tutta Italia nelle diverse tecnologie, Fibra Ottica, FWA, 5G, Sat.

Con un unico Kit di Raccolta è possibile collegare clienti in ogni parte d'Italia, in modalità L2 o L3.

 FiberCop

 FASTWEB

 open fiber

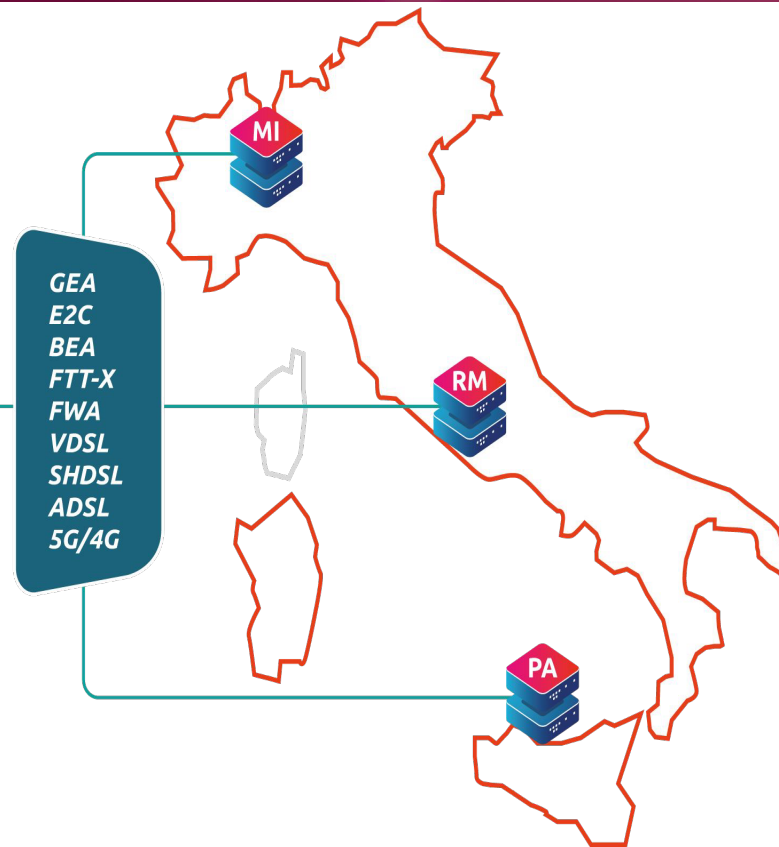
 eolo

 opNet

 w3  
WINDTRE

 FC  
FIBRE  
CONNECT

GEA  
E2C  
BEA  
FTT-X  
FWA  
VDSL  
SHDSL  
ADSL  
5G/4G

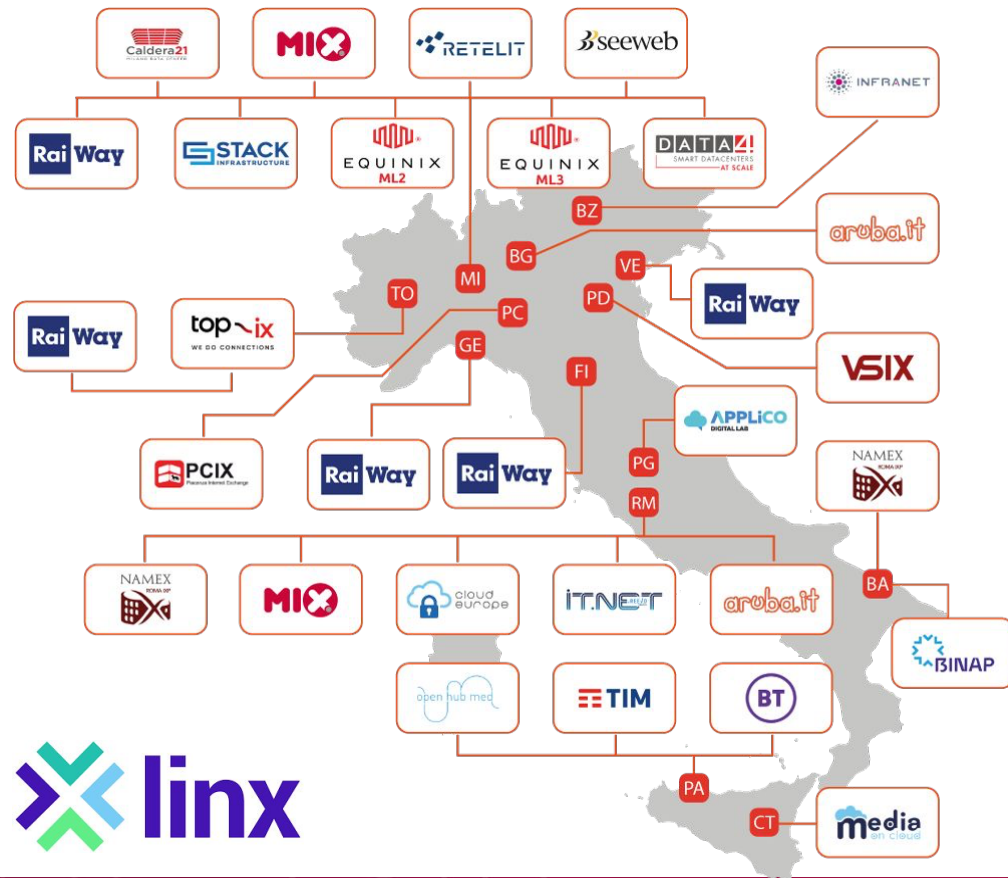


## DCI e Remote Peering

Possibilità di interconnessione con oltre 30 POP in Italia Layer 2 Dedicati, Protetti anche in modalità Temporary

Remote Pool di tutti gli IXP in Suite

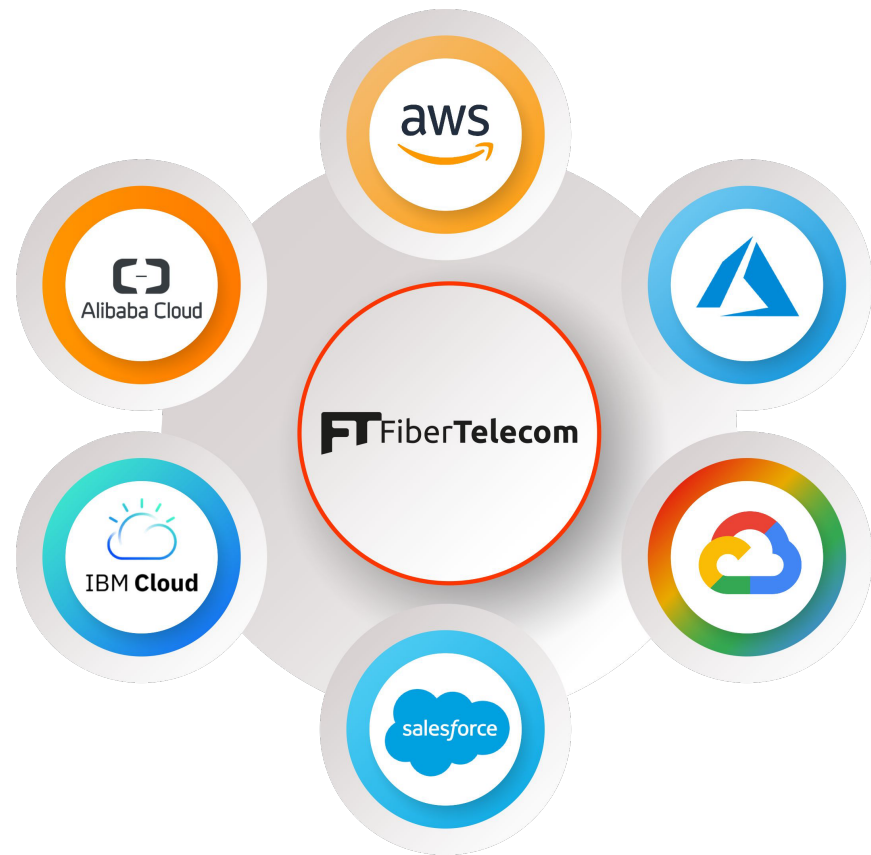
E\_NNI con tutti i Player dei POP



## Direct Cloud

I nostri servizi Direct Cloud Connect forniscono connessioni dedicate on-demand verso i principali fornitori di servizi cloud mondiali.

Disponibili fino a sede cliente in modalità L2 VLAN dedicate con profili da 100 Mb a 10 Gb  
Disponibili in tutti i PoP Fiber Telecom  
Delivery immediato  
Disponibili anche per progetti temporanei



## Private Data Storage

Permette di realizzare backUp e la creazione automatica di copie multiple degli oggetti distribuite in più nodi fino a 5 data center diversi, tutti sul territorio Italiano.

La soluzione disponibile con connettività di livello 2 permette e certifica il trasporto e la conservazione dei dati in totale sicurezza e senza accesso a Internet.

È disponibile su tutti I PoP Fiber Telecom



# Cubbit

WHOLESALE  
**WINERY** *Tour*



**THANK YOU!**

WHOLESALE  
**WINERY**

*Town*



# WHOLESALE **WINERY** *Tour*

**Gestire un ISP oggi,  
cosa significa?**



**Donato Filomena**  
**CEO-Funder**

# GESTIRE UN ISP OGGI È UN...



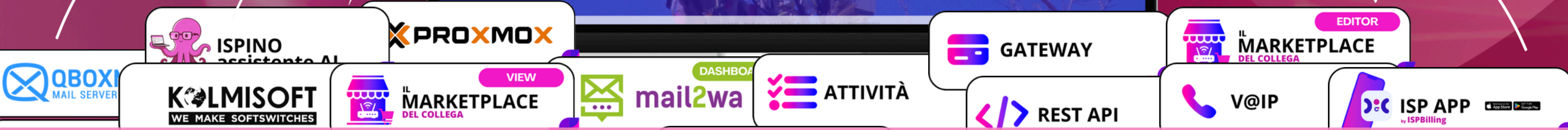
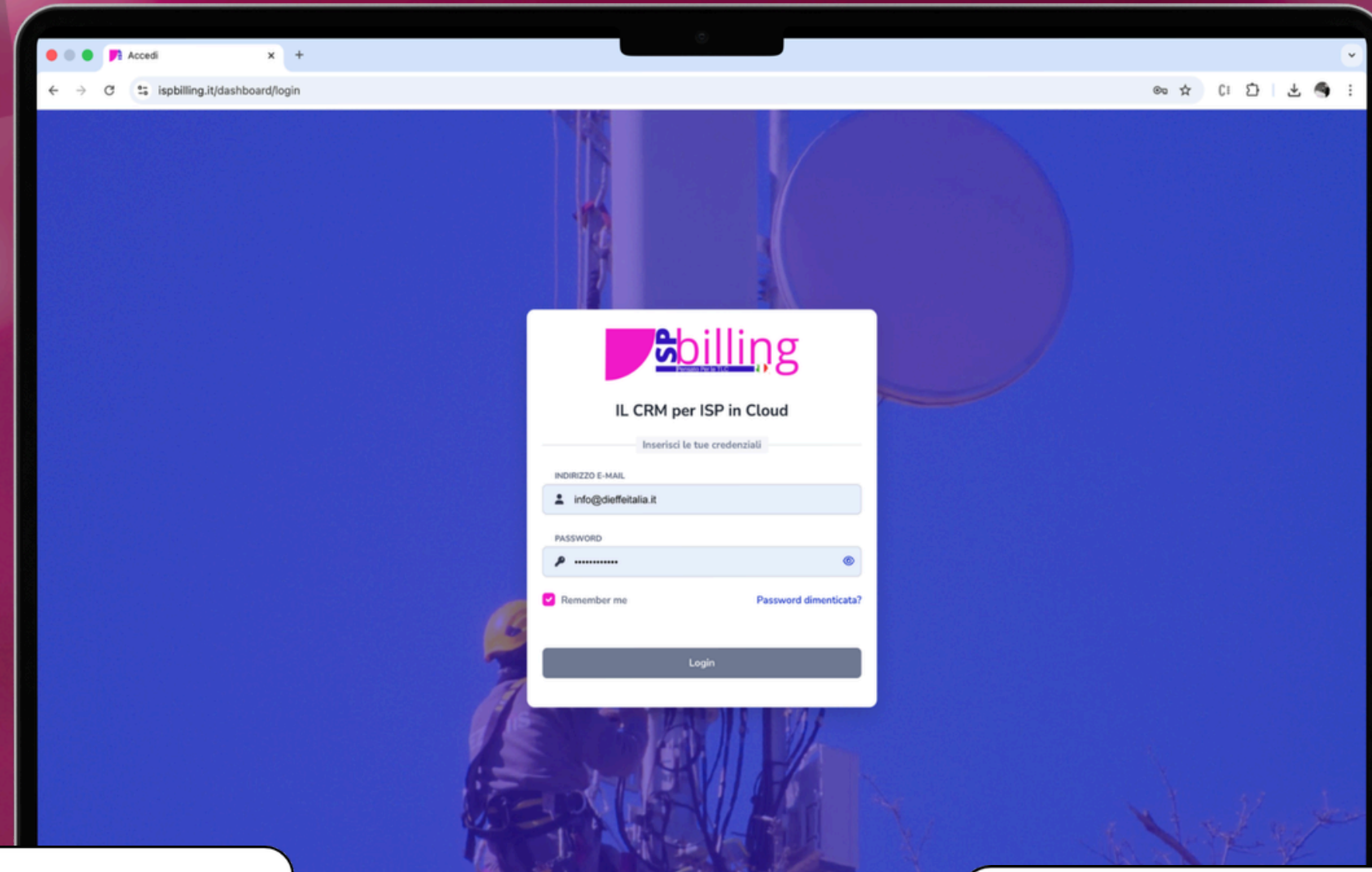
CRM · Ticket · Fatture · Network · Compliance

## RISULTATO? TUTTO SCOLLEGATO

la domanda è...

# CHI TIENE INSIEME TUTTO?

Donato Filomena | CEO ISPBilling



# UN SOLO SOFTWARE CHE LI COLLEGA





**1821** Clienti Attivi

- In Attivazione
- Clienti Occasionali
- Cessazione in corso
- Cessati definitivamente
- Cessati per Morosità

In totale **2415** su 2500 disponibili per la tua li

**9** Ticket in lavorazione

# TUTTO SOTTO CONTROLLO.



# AUTOMAZIONE

**Regole di fatturazione**

Ciclo e Importi

Ciclo di fatturazione: Mensile | Q.tà: 1 | Sconto € iva esclusa: 0,0000

Singolo Importo IVA esclusa: 16,393 | Aliquota IVA: IVA 21

**Totale IVA inclusa: 20,00 € (IVA esclusa: 16,39 €)**

Pagamenti

Modalità pagamento: Bonifico bancario

Data inizio periodo: 16/03/2025 | Termina automaticamente il: gg/mm/aaaa

Opzioni ed eventuale indirizzo

Fatturazione prorata  Emetti fatturazione posticipata

Gruppo di fatturazione: | Riferimento contratto: |

Indirizzo: separa con virgola via e civico (es.: 'Via Roma, 10')

Nessun indirizzo scelto

FTTC Non disp.  FTTH Non disp.

Mostra questo indirizzo in fattura [+ Aggiungi nuovo indirizzo](#) [Verifica](#)

Riattiva il servizio per poter effettuare modifiche sulle regole di fatturazione



Sessione attiva dal: 20/03/2026, 09:34:29



**Lucy DEB**  
RADIUS TSI Integrati Sistemi Integrati

**RadiusManager**  
RMA RADIUS authentication

**BlissRadius**  
Embedded

**ISP RADIUS 2.0**  
Server Radius Authentication

⚠ ATTENZIONE: Il profilo associato all'account radius non è tra quelli consentiti, modifica il profilo per poter proseguire

Account associato: donato\_campagna@dieffe | Profilo: easy-im-static | Indirizzo installazione: Indirizzo principale- Via A. Cantore

Stato Della Connessione: **ONLINE**

Traffico Dell'Ultima Sessione Attiva: **↑ 0 B / ↓ 0 B**

IP Assegnato	185.132.231.254	Sessione Attiva da	7 giorni, 8 ore, 17 minuti, 45 secondi
MAC Address	44:D9:E7:44:A7:11	Sessioni Totali	89

# TRA SERVIZI, FATTURE E RADIUS



- traffico voip da CDR
- creazione fatture
- invio pdf
- invio bollettini
- incasso pagamenti
- invio XML allo SDI

# AUTOMATICO

MARIO ROSSI  
Codice Cliente: 17

Azioni	Tipo	Numero	Data	Scadenza	Netto	Iva	Lordo	Metodo Pagamento	Stato	Pag
<input type="checkbox"/>	Fattura	18-2026	19-02-2026	19-02-2026	114,76 €	25,25 €	140,01 €	Carta credito (Stripe)	Da pagare 140,01 €	STOI
<input type="checkbox"/>	Nota credito	1	09-02-2026	07-02-2026	80,00 €	17,60 €	97,60 €	Bonifico bancario	Da pagare 80,00 €	Addi
<input type="checkbox"/>	Fattura	15-2026	07-02-2026	07-02-2026	80,00 €	17,60 €	97,60 €	Addebito SEPA (Stripe)	Pagato	Addi
<input type="checkbox"/>	Fattura	14-2026	07-02-2026	07-02-2026	50,00 €	11,00 €	61,00 €	Addebito SEPA (Stripe)	Pagato	Addi
<input type="checkbox"/>	Fattura	13-2026	07-02-2026	07-02-2026	50,00 €	11,00 €	61,00 €	Addebito SEPA (Stripe)	Pagato	Addi
<input type="checkbox"/>	Fattura	12-2026	07-02-2026	07-02-2026	50,00 €	11,00 €	61,00 €	Addebito SEPA (Stripe)	In addebito 61,00 €	
<input type="checkbox"/>	Fattura	11-2026	07-02-2026	07-02-2026	50,00 €	11,00 €	61,00 €	Addebito SEPA (Stripe)	In addebito 61,00 €	
<input type="checkbox"/>	Fattura	10-2026	07-02-2026	07-02-2026	29,43 €	6,47 €	35,90 €	Addebito SEPA (Stripe)	In addebito 35,90 €	
<input type="checkbox"/>	Fattura	9-2026	05-02-2026	05-02-2026	37,62 €	8,28 €	45,90 €	Carta credito (Stripe)	Pagato	Carti
<input type="checkbox"/>	Fattura	8-2026	02-02-2026	02-02-2026	250,00 €	55,00 €	305,00 €	Addebito SEPA (Stripe)	In addebito 305,00 €	
<input type="checkbox"/>	Fattura	6-2026	09-01-2026	09-01-2026	200,00 €	44,00 €	244,00 €	Carta credito (Stripe)	Da pagare 244,00 €	
<input type="checkbox"/>	Fattura	5-2026	27-01-2026	09-01-2026	439,14 €	62,86 €	502,00 €	Carta credito (Stripe)	Pagato	Boni
<input type="checkbox"/>	Fattura	352-2025	24-10-2025	24-10-2025	31,43 €	6,91 €	38,34 €	Bonifico bancario	Da pagare 38,34 €	
<input type="checkbox"/>	Fattura	345-2025	13-10-2025	27-10-2025	29,43 €	6,47 €	35,90 €	Bonifico bancario	Pagato	Boni

New Company s.r.l.  
ViaTel de Tali 72, 74015, Milano, TA  
Partita IVA: 11234567891  
Tel.: 0809999999 - Email: info@newcompany.it

Codice cliente: W1

**Dieffeitalia S.R.L.**  
Indirizzo: Viale Europa, 36  
CAP: 74015 Città: Martina Franca (TA)  
P. IVA: 12345678901 C.F.: FLMDNT75E23E986Q  
SDI o PEC: dieffe-italia@pec.it  
E-mail: cto@dieffeitalia.it  
Telefono: +393803641056

**Dati Documento**  
Fattura: N. 33-2026  
emessa il: 16-03-2026  
Rif. Proforma: N. 523 del 18-12-2025 scadenza 01-01-2026

Scarica "ISP APP"  
Codice operatore: DIEFFEST

**Da Pagare** € **4,40**  
Subtotale: € 20,00  
Tasse: € 4,40  
Totale: € 24,40

Da Pagare entro il: 16-03-2026

Modalità di pagamento: Addebito SEPA (Stripe)

Il seguente documento risulta: In addebito

Pagamenti effettuati: € 20,00 - Addebito SEPA (Stripe) - 16-03-2026

**PDF**



CONTI CORRENTI POSTALI - Ricevuta di Versamento BancoPosta

€ sul C/C n. 10009999999 di Euro 61,00  
CODICE IBAN I T 2 9 6 0 7 6 0 1 0 3 2 0 0 0 1 0 0 0 9 9 9 9 9 9 9

INTESTATO A:  
**DIEFFEITALIA SRL**

ESEGUITO DA:  
**MARIO ROSSI**  
Via Roma, 30  
70020 NAPOLI TA

Fattura nr. 13-2026 del 2026-02-07  
Scadenza: 07/02/2026

CONTI CORRENTI POSTALI - Ricevuta di BancoPosta

€ sul C/C n. 10009999999  
TD 896 CODICE IBAN I T 2 9 6 0 7 6 0 1 0 3 2 0 0 0 1 0 0 0 9 9 9 9 9 9 9

INTESTATO A:  
**DIEFFEITALIA SRL**

ESEGUITO DA:  
**MARIO ROSSI**  
Via Roma, 30  
70020 NAPOLI TA

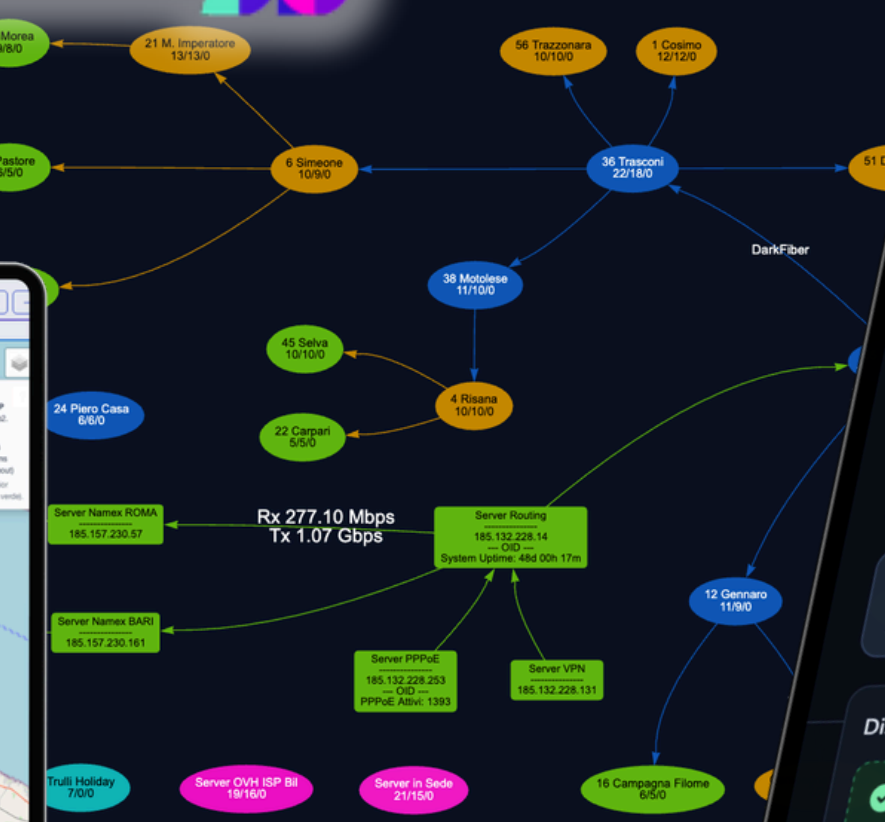
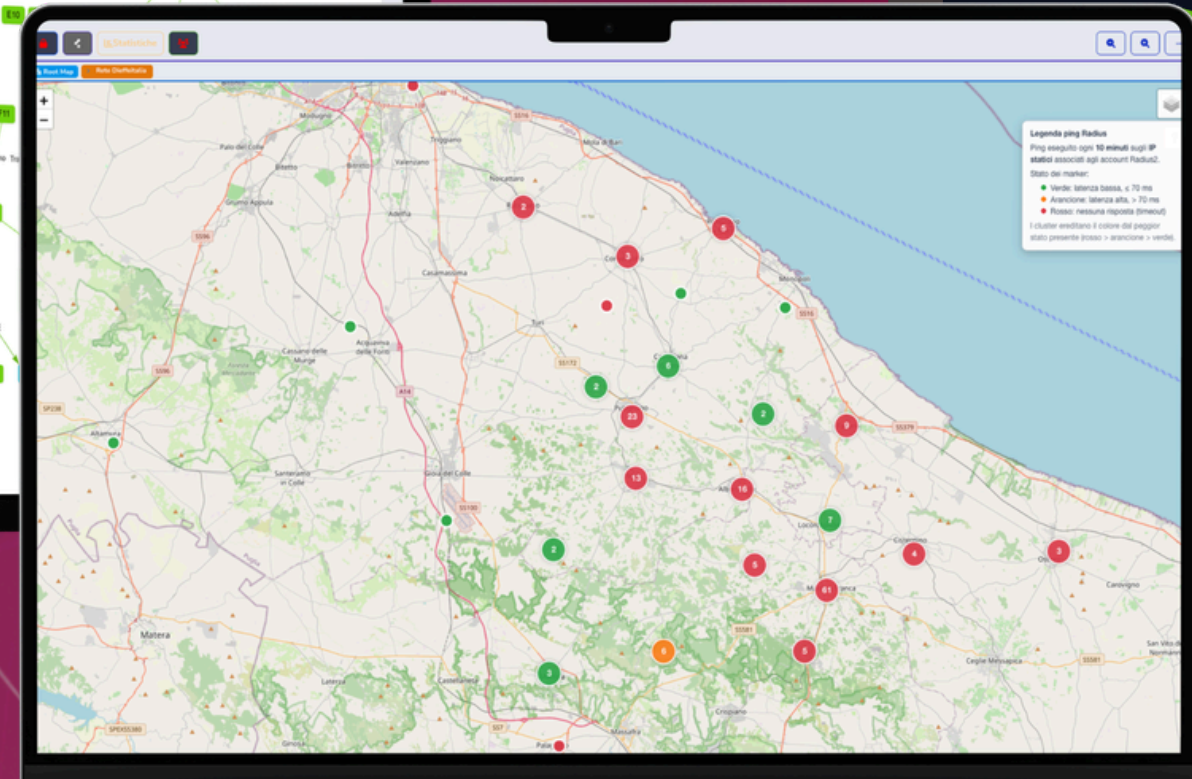
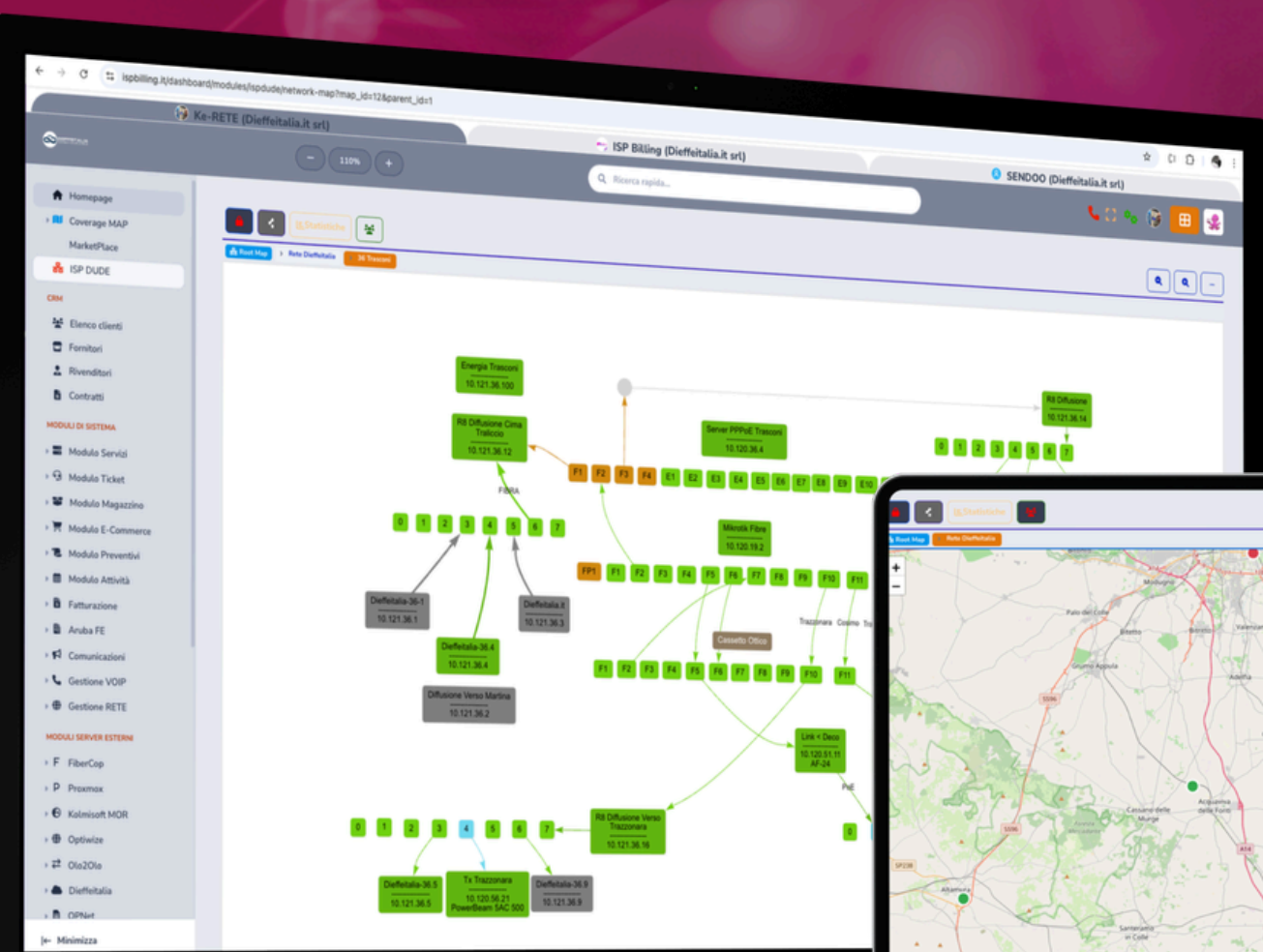
124199845407711060

Fattura nr. 13-2026 del 2026-02-07  
Scadenza: 07/02/2026

181241998454077110601201000999999100000061003899



# LA TUA RETE, OVUNQUE



Contratti

MODULI DI SISTEMA

- Modulo Servizi
- Modulo Ticket
- Modulo Magazzino
- Modulo E-Commerce
- Modulo Preventivi
- Modulo Attività
- Fatturazione
- Aruba FE
- Comunicazioni
- Gestione VOIP
- Gestione RETE

MODULI SERVER ESTERNI

- FiberCop
- QBOXMail
- WIC by Hal Service
- Praxmov

Minimizza

Tecnologie attivabili

- FTTH** (Attivabile) - Fibra Home - 7 evidenze
- FTTC** (Attivabile) - Fibra Misto Rame - 3 evidenze
- FTTO** (Attivabile) - Fibra Dedicata - 1 evidenza
- FIBER\_P2P** (Attivabile) - Fibra Dedicata - 6 evidenze
- WIRELESS FWA** (Attivabile) - Fixed Wireless - 2 evidenze
- LTE** (Attivabile) - Fixed Mobile - 2 evidenze
- GPON Business** (Attivabile) - Business - 1 evidenza

FIBER\_P2P - Fibra Dedicata

- FiberCop
- eofo
- FASTWEB
- open fiber
- Comcast
- opnet

FiberCop

Status	ATTIVO
Covered	Si
copertura	SI
max_speed	10000
edr	MAFRITAE
tipo_edr	Centrale
clli_centrale	MAFRITAE
categoria	8
tag	B1
clli_ftto	MAFRITAE
fascia_circuiti_fibra	B1

Verifica collegamento radio

6 positivi [Vai a Feasibility](#)

**Ponte 58 (Tagliente)**  
Stato: **PROBABILE OSTACOLO**  
Distanza: 3.31 km  
[Scansiona in Feasibility](#)



# COPERTURA MULTIOPERATORE

# PREVENTIVI, CONTRATTI PROPOSTE COMMERCIALI

WHOLESALE  
**WINERY** *Tour*

**PREVENTIVO INTESTATO A:**  
Donato Filomena  
VIA TARANTO, 72  
74015 MARTINA FRANCA TA

**PREVENTIVI**

Oggetto: srfds  
sew

Descrizione	Quantità	U. Netto	Sconto U.	IVA	Totale Ivato
SF-NVR8832A-A3-20TB Safire SmartVideoregistratore NVR per telecamere IP gamma A332CH video   Compressione H.265S   2HDD inclusi   Risoluzione fino a 16Mpx   Larghezza banda 320 Mbps2 x HDMI 4K e VGA   Dewarping FisheyeRiconoscimento facciale, Metadati video	1				1.470,22

74015 MARTINA FRANCA TA

OGGETTO: srfds

DESCRIZIONE: sew

DETTAGLIO ECONOMICO

SF-NVR8832A-A3-20TB Safire SmartVideoregistratore NVR per telecamere IP gamma A332CH video   Compressione H.265S   2HDD inclusi   Risoluzione fino a 16Mpx   Larghezza banda 320 Mbps2 x HDMI 4K e VGA   Dewarping FisheyeRiconoscimento facciale, Metadati video	Q.tà	1,00
	U. Netto	€ 1.205,10
	Sconto	€ 0,00
	IVA	22%
	Totale	€ 1.470,22

UNA TANTUM  
Subtotale € 1.205,10  
IVA 22% € 265,12  
Totale € 1.470,22

ACCETTA questo preventivo digitalmente tramite codice OTP in

Data e firma per accettazione

Apri il PDF a schermo intero

Firma preventivo

Verrà inviato un codice OTP al tuo numero +39333381016

**Proposta Commerciale**



Internet  
VideoSorveglianza  
Allarme  
Centralini VoIP  
Impianti WiFi  
HotSpot

Spettabile

**Donato Filomena**



OFFERTA  
CONNECT YOUR WORLD

Offerta: N. 179

**SMS**

**CONTRATTI**

**CONTRATTO SERVIZI PER UTENZA PRIVATA**

Il Cliente come qui di seguito identificato propone di stipulare con **Deffitalia** S.p.A. l'adempimento di natura

**DATI DEL CLIENTE**

Nome: Donato  
Indirizzo Fatturazione: VIA TARANTO, 72  
Cognome: Filomena  
MARTINA FRANCA,  
Codice Fiscale: FLRCHT19E338810  
Società P.IEC Fatturazione attività  
Documento: Carta d'identità  
Cod. 60643925 Gradisca - 879  
Numero di cellulare: +39333381016  
Indirizzo e-mail: sta@deffitalia.it  
Numero al fax

**MODALITÀ DI PAGAMENTO**

La modalità disponibile per il contratto è Addebito su Carta di Credito/Debito

Luogo e data \_\_\_\_\_

Firma cliente \_\_\_\_\_

**CONTRATTO SERVIZI PER UTENZA PRIVATA**

Siamo ad inviarti, in conformità all'art. 3 comma 5 della delibera 252/16/CONS I

dettagli della tua offerta sottoscritta.

Nome dell'offerta: **KE-FIBRA LITE**

Costi di attivazione: € 169,80

Costo installazione: **GRATUITA**

**Canone Mensile**  
€ 23,79

Indirizzo installazione servizio:  
+ Via A. Cardano, 36, Martina Franca, 74015, TA (TA)

Descrizione

## INVIATI E FIRMATI CON OTP

# E TANTO ALTRO...



**INTEGRAZIONI API**

Qui l'elenco dei moduli NON Attivi.

- ISP RADIUS 2.0 (€ 40/mese)
- Lucy DEB (€ 5/mese)
- RadiusManager (€ 5/mese)
- uno (€ 5/mese)
- OPTIMIZE (€ 5/mese)
- mail2wa (€ 5/mese)
- KOLMISOFT (€ 5/mese)
- Modulo Messenger (€ 5/mese)
- Fatturazione Elettronica Aruba (€ 15/mese)
- Modulo Qboxmail (€ 5/mese)

**PIATTAFORMA TICKET**

Ticket: #64110

OGGETTO: Fwd: Avviso di ricevuta

SERVIZIO: Nessun servizio selezionato

Informazioni cliente:  
Cliente: DONATO FILOMENA  
Ticket numero: 64110 DEL 2026-02-16 15:08:01  
Stato ticket: CHIUSO  
Dipartimento: FATTURAZIONE

Stai rispondendo a:  
ctod@dieffitalia.it (Email principale)  
donato.filomena@gmail.com (Email secondaria - Gmail)  
+393803641056 (Numero principale)

**AREA CLIENTE**

Accedi alla area clienti

Elenco documenti

Le mie attività

FRANCESCO PACE (W2518)

Maria Antonietta Punzi (W1334)

3-31 marzo 2026

Nadia D'Arcangelo...

13:30

DISPOSITIVI: ON-LINE

I seguenti dispositivi sono tornati ONLINE:...

**GESTIONE ATTIVITÀ**

Articoli

Foto	Codice	Nome	In Stock	In Comanda	Stock virtuale	Codice a Barre	Marchio	Categoria	Prezzo Vendita
	SP-IP1011CA-41-NIGHT	SP-IP1011CA-41-NIGHT	0 pezzi	0 pezzi	50 pezzi	8439325480111	SAPRE SMART	Telecamere Tunnel	128,70 € iva esclusa
	SP-IP1011CA-41-NIGHT	SP-IP1011CA-41-NIGHT	0 pezzi	0 pezzi	50 pezzi	8439325472782	SAPRE SMART	Telecamere Bullet	42,32 € iva esclusa
	SP-IP1011CA-41-NIGHT	SP-IP1011CA-41-NIGHT	0 pezzi	0 pezzi	50 pezzi	8439325480993	SAPRE SMART	Telecamere Bullet	74,17 € iva esclusa
	AI-STARTERKIT-CAM-HDR-4G-W	AI-STARTERKIT-CAM-HDR-4G-W	0 pezzi	0 pezzi	50 pezzi	4822114083518	AIAX	KiK	53,20 € iva esclusa
	AI-HUBKIT-4G-KIT4-W	AI-HUBKIT-4G-KIT4-W	0 pezzi	0 pezzi	50 pezzi	4822114083518	AIAX	KiK	0,00 € iva esclusa
	AI-HUBKIT-4G-KIT4-W	AI-HUBKIT-4G-KIT4-W	0 pezzi	0 pezzi	50 pezzi	4822114083518	AIAX	KiK	0,00 € iva esclusa
	Parallelo Patch UTP 24 Port RJ45	Parallelo Patch UTP 24 Port RJ45	0 pezzi	0 pezzi	100 pezzi	766623721134	Intelnet	Paralleli Patch	48,82 € iva esclusa
	Adattatore KeyStone 3x USB 3.0	Adattatore KeyStone 3x USB 3.0	0 pezzi	0 pezzi	471 pezzi	766623727316			47,10 € iva esclusa
	Accoppiatore Modulare Cat.6A RJ45	Accoppiatore Modulare Cat.6A RJ45	0 pezzi	0 pezzi	592 pezzi	766623727303			59,20 € iva esclusa
	Frutto KeyStone RJ45 Cat.6A UT...	Frutto KeyStone RJ45 Cat.6A UT...	0 pezzi	0 pezzi	2940 pezzi	766623727309			29,40 € iva esclusa
	Frutto KeyStone RJ45 Cat.6A UT...	Frutto KeyStone RJ45 Cat.6A UT...	0 pezzi	0 pezzi	2927 pezzi	766623727308			29,27 € iva esclusa
	Parallelo Patch Modulare Serie...	Parallelo Patch Modulare Serie...	0 pezzi	0 pezzi	95 pezzi	766623721011			95,00 € iva esclusa
	Parallelo Patch Modulare Serie...	Parallelo Patch Modulare Serie...	0 pezzi	0 pezzi	95 pezzi	766623721012			95,00 € iva esclusa
	Parallelo Patch Modulare Serie...	Parallelo Patch Modulare Serie...	0 pezzi	0 pezzi	3709 pezzi	766623930545			37,09 € iva esclusa
	Parallelo Patch Modulare Serie...	Parallelo Patch Modulare Serie...	0 pezzi	0 pezzi	2881 pezzi	766623930538			28,81 € iva esclusa

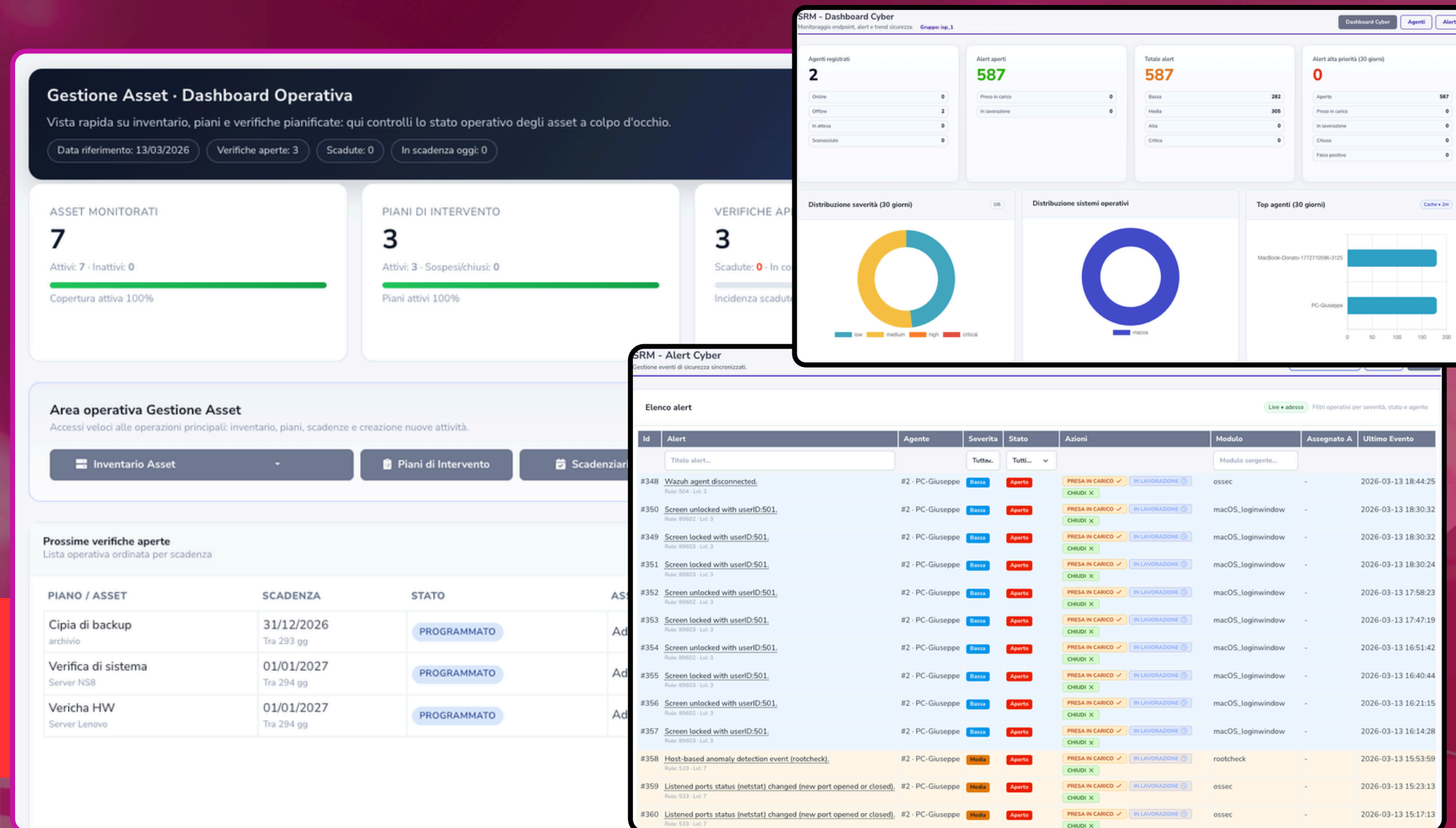
**IL MAGAZZINO**

**SHOP**

# SECURITY & RISK MANAGEMENT SUITE

## Supporto NIS2

- 1) INVENTARIO DEGLI ASSET
- 2) VALUTAZIONE DEI RISCHI
- 3) CLASSIFICAZIONE DEI FORNITORI
- 4) REGISTRO DEGLI ACCESSI
- 5) INVENTARIO DELLA RACCOLTA DEI LOG
- 6) PIANO STRATEGICO DI CONTINUITA'
- 7) REGISTRO DEGLI INCIDENTI IT



work in progress

# IN POCHE PAROLE... DORMITE TRANQUILLI!



WHOLESALE  
**WINERY** *Town*  


**THANK YOU!**

WHOLESALE  
**WINERY**

*Town*



# WHOLESALE WINERY *Tour*

**NIS 2 - Voucher Cloud & Cybersecurity: Opportunità  
di investimento per la resilienza digitale delle  
imprese**



Supporto alla compliance al General Data Protection Regulation (GDPR), audit privacy, DPO, impact e risk assessment

**Data Protection & Privacy**

Modelli organizzativi ai sensi del Decreto Legislativo 231/2001, risk assessment e supporto agli OdV

**Compliance e governance aziendale**

Qualificazione dei servizi cloud presso ACN, i supporto per certificazioni ISO

**Cloud & PA - Sistemi di gestione e certificazioni**

**Cybersecurity & NIS2**

Adeguamento ai requisiti della Direttiva NIS2 e supporto alla governance della sicurezza

# Voucher Cloud & Cybersecurity

Il Voucher Cloud & Cybersecurity, disciplinato dal decreto ministeriale 18 luglio 2025, è volto a sostenere la domanda di servizi e prodotti di cloud computing e cyber security da parte di PMI e lavoratori autonomi, a fronte dell'acquisizione, da parte degli stessi, di soluzioni tecnologiche nuove e aggiuntive rispetto a quelle a disposizione e/o di soluzioni tecnologiche più avanzate e sicure rispetto a quelle in uso.

Ai fini dell'ammissibilità alle agevolazioni, **i servizi e prodotti di cloud computing e cyber security dovranno essere forniti da soggetti iscritti in apposito elenco formato e tenuto dal Ministero**

# Voucher Cloud & Cybersecurity

Per effettuare l'iscrizione come fornitori di tali servizi è necessario presentare apposita istanza al Ministero.

La registrazione al predetto elenco abilita i fornitori all'erogazione dei servizi e/o prodotti dichiarati in sede di presentazione dell'istanza, nonché conferisce a tali servizi e/o prodotti la qualifica necessaria ai fini dell'ammissibilità alle agevolazioni.

**I termini per la presentazione delle predette istanze apriranno dalle ore 12:00 del giorno 4 marzo 2026 alle ore 12:00 del giorno 23 aprile 2026.**

## Voucher Cloud & Cybersecurity: CHI SI ISCRIVE COME FORNITORE

Possono essere fornitori:

- i. i soggetti abilitati dall'Agenzia per la Cybersicurezza Nazionale (ACN) con servizi qualificati almeno di livello QC1;
- ii. in alternativa, i soggetti non qualificati ACN che dimostrano il possesso delle certificazioni indicate nell'Allegato 1 del Decreto Direttoriale 21 novembre 2025, in relazione alla categoria di servizi offerti (ISO 9001 E ISO/IEC 27001 + estensione 27017 o CSA Star level 2 per i soli servizi cloud infrastrutturali e Saas.

## Voucher Cloud & Cybersecurity: PER QUALI SERVIZI

I fornitori possono offrire:

A) soluzioni hardware cybersecurity

B) soluzioni software cybersecurity,

C) servizi cloud infrastrutturali (IaaS) e di piattaforma (PaaS)

D) servizi Cloud SaaS,

E) servizi di configurazione, monitoraggio e supporto continuativo dei servizi, ivi inclusi i servizi professionali, fatta eccezione per i servizi di formazione. I servizi di cui alla presente lettera sono ammissibili nella misura massima del 30% del complessivo piano di spesa e devono essere connessi ad uno o più degli altri servizi individuati dal presente comma

## NIS 2: CONTINUA L'IMPLEMENTAZIONE

Si ricorda, per i soggetti che hanno ricevuto la comunicazione di inclusione tra i soggetti importanti e essenziali, di porre in essere le necessarie implementazioni per garantire le misure di sicurezza di base entro ottobre 2026.

**In questo momento sono in essere i tavoli per determinare le macro-aree relative ad ogni categoria NIS2 al fine di implementare un sistema strutturato per aree e relativi impatti sui sistemi – DI COSA SI TRATTA?**

## NIS 2: LA CATEGORIZZAZIONE

l'articolo 30 del decreto NIS prevede:

dal 1° maggio al 30 giugno di ogni anno a partire dalla ricezione della prima comunicazione di cui all'articolo 7, comma 3, lettera a), **i soggetti essenziali e i soggetti importanti comunicano e aggiornano, tramite la piattaforma digitale di cui all'articolo 7, comma 1, un elenco delle proprie attività e dei propri servizi, comprensivo di tutti gli elementi necessari alla loro caratterizzazione e della relativa attribuzione di una categoria di rilevanza.**

## NIS 2: LA CATEGORIZZAZIONE

I tavoli che si stanno tenendo in questo momento permettono all'Autorità di stabilire le categorie di rilevanza, il processo, le modalità e i criteri per l'elencazione, la caratterizzazione e la categorizzazione delle attività

L'obiettivo **nel lungo periodo**, una volta attuate alle misure di base, è definire ogni attività e livello di criticità relativamente alla propria organizzazione

# WHOLESALE *Tour* WINERY



THANK YOU!

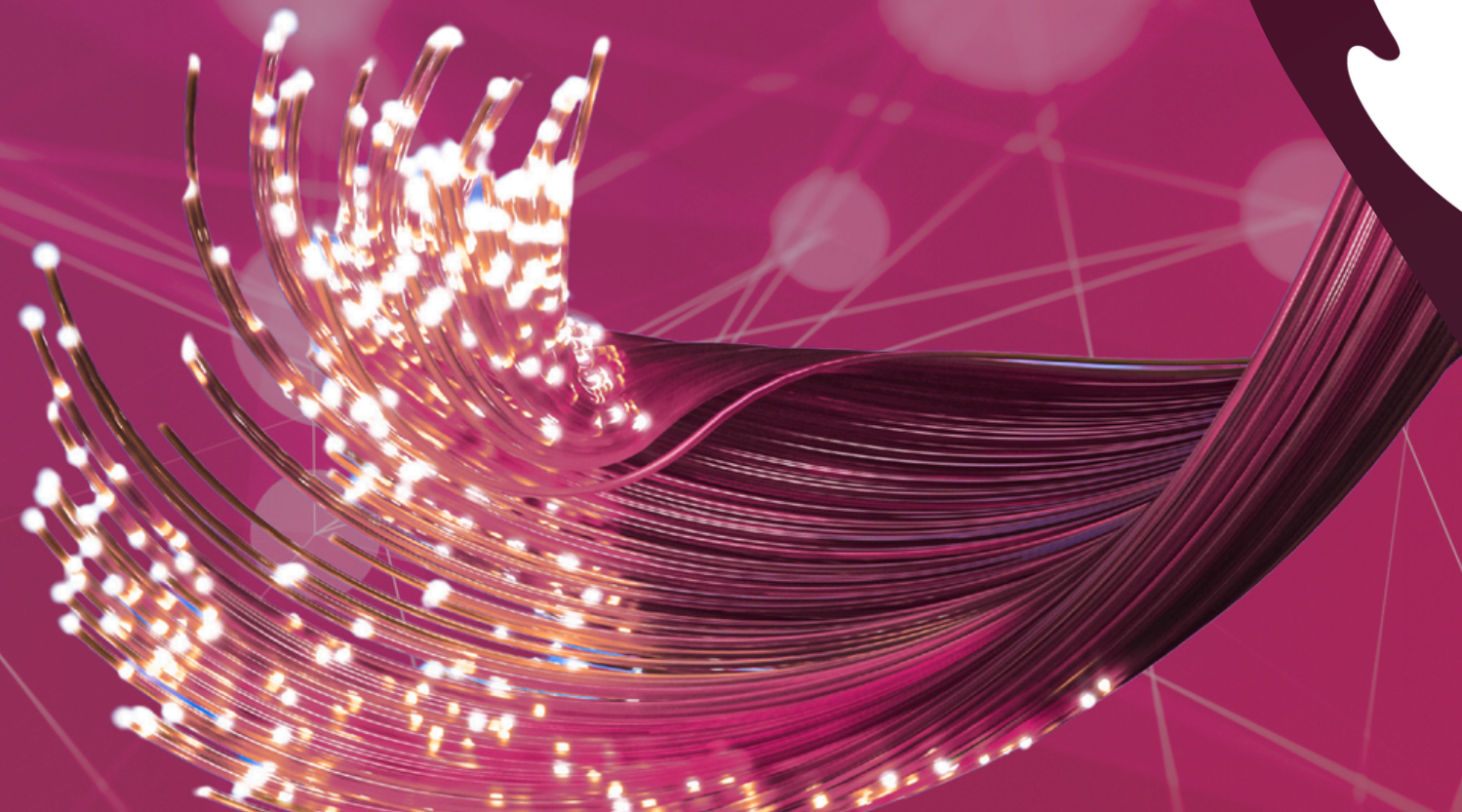


[info@studiolegalegallotto.it](mailto:info@studiolegalegallotto.it)

[amministrazione@sgsolution.eu](mailto:amministrazione@sgsolution.eu)

WHOLESALE  
**WINERY**

*Town*  
**SA**



# WHOLESALE *Tour* WINERY

OPNET | HONEY & MOLLY:

## La fibra dove non c'è.

Come un modello ibrido Microwave-FTTH può riattivare territori, lavoro e comunità.



**Camillo Massi,  
KAM Sales Top & Large  
Business OPNET**



**Davide Ramondetti  
CEO & Founder  
HONEY ET MOLLY**



## INTRODUZIONE A OPNET E AL MICROWAVE

Il modello che trasforma una tecnologia nota in un abilitatore di reti FTTH locali

### Chi è OpNet

- Ingresso nel **perimetro WindTre nel 2024**; nel 2026 **OpNet è abilitatore wholesale maturo**.
- portfolio erogato su rete WindTre e standard tecnologici nazionali.
- Obiettivo: creare condizioni per la crescita e l'espansione degli operatori locali.

### Perché il MW

- il **microwave** ad alta capacità è consolidato;
- il valore nasce anche dalla sua **«reinterpretazione»** operativa.

### Il caso di oggi

- con **Honey et Molly** il modello genera valore concreto per famiglie, imprese e comunità.

## UN PROBLEMA "STRUTTURALE":

Le aree non coperte



### Il fatto

#### La fibra non arriva ovunque

- Aree collinari, montane, piccoli comuni, frazioni sparse
- Migliaia di famiglie e imprese ancora senza FTTH
- In molti territori non è previsto alcun intervento nel breve periodo



### La conseguenza

#### Un digital divide che pesa

- Imprese meno competitive
- Servizi digitali limitati
- Giovani e professionisti costretti a spostarsi
- Territori che perdono popolazione e attività economiche



### La vera natura del problema

#### Non è un limite tecnologico: è un limite di modello

- Il problema è noto da anni
- È diventato "strutturale" perché accettato come inevitabile
- Non si risolve aspettando una nuova tecnologia
- Si risolve cambiando prospettiva e reinterpretando ciò che già esiste

## UNA SOLUZIONE INATTESA:

Il ponte radio che «accende» la fibra



### Un portafoglio wholesale completo

OpNet offre:

- Soluzioni wired e wireless
- Mobile, IoT, MVNO, capacità dedicata
- Flessibilità e attivazioni rapide

### Il ruolo del microwave

- Connettività simmetrica **10 Mbps → 6 Gbps**
- Latenze ridotte, banda garantita
- Ponti radio in banda licenziata, uso esclusivo
- Performance comparabili alla fibra dedicata

**Il caso concreto**  
Honey et Molly utilizza il  
ponte radio come punto di  
alimentazione!

## LA FIBRA DOVE NON C'È (ANCORA)

Come trasformare un ponte radio in un POP FTTH per connettere borghi, imprese e comunità

1

**Dove  
interveniamo**

ISP con licenza MIMIT e iscrizione ROC  
Territori con **domanda reale**, ma fuori dai piani degli operatori tradizionali

2

**Il problema non è  
la tecnologia**

**Morfologia complessa**, dispersione abitativa,  
costi di scavo elevati

3

**Il nostro  
metodo**

**Analisi** domanda  
**Morfologia** e costi  
**Capacità** disponibile

4

**Usare il microwave  
in modo nuovo**

**Ponte radio 1 Gbps diventa il POP della rete**  
Da lì costruiamo FTTH fino a case e imprese  
**Non è FWA: è fibra abilitata dal ponte radio**

F  
Fibra

5

**Il valore del  
modello**

Ingegneria + pragmatismo  
**Sostenibile, scalabile, replicabile**  
Una tecnologia nota che, reinterpretata, **sblocca territori lasciati indietro**

## IL MODELLO DI DISTRIBUZIONE:

Così si attiva un territorio anche con piccoli numeri!

Elemento	Cosa significa
➔ Capacità dimensionata sul territorio	La <b>banda del ponte radio viene distribuita in modo dinamico</b> , con <b>oversubscription</b> , basato su picchi non simultanei e profili reali di utilizzo.
➔ Rete secondaria modulare	<b>Architettura in fibra progettata per crescere nel tempo</b> : si parte da un cluster iniziale e si espande senza riprogettare tutto.
➔ Modello economico sostenibile	<b>Il ponte radio riduce drasticamente i costi iniziali</b> , rendendo sostenibile l'attivazione anche con pochi clienti.
➔ Ambiti ideali	<b>Aree senza fibra</b> , comuni medio-piccoli, territori collinari/montani, zone con digital divide persistente.
➔ Risultato finale	<b>Prestazioni FTTH reali, costi contenuti</b> , crescita modulare, rete pronta a integrarsi con futura dorsale.

## BENEFICI PER TERRITORIO E COMUNITÀ

Abilitare lavoro, servizi e qualità della vita nei piccoli comuni

### Connessione quotidiana migliore

Smart Working  
Smart Home



### Servizi Digitali avanzati

Telemedicina  
Smart city  
Connettività industriale



### Business Digitalization e opportunità per i più giovani

Didattica Online  
Cybersecurity evoluta



### Servizi Amministrativi evoluti

Videosorveglianza urbana  
Sportelli pubblici digitali



**Il nostro modello genera valore pubblico pur rimanendo un'iniziativa privata!**

## Conclusioni

Un modello concreto per connettere territori, comunità e opportunità

- ➔ **Innovazione applicata:** l'innovazione non è solo tecnologia, ma il suo uso per risolvere problemi reali.
- ➔ **Modello replicabile:** imprenditorialità locale ed ecosistema wholesale insieme riducono il digital divide
- ➔ **Ruolo di OpNet:** abilitare, sostenere e accelerare operatori locali per creare valore sul territorio.
- ➔ **Partnership efficaci:** con partner come Honey e Molly si creano condizioni per benefici tangibili a persone, imprese e comunità

WHOLESALE  
**WINERY** *Tour*



**THANK YOU!**

WHOLESALE  
**WINERY**

*Town*

